

ภาคผนวกที่ 4

รายงานผลการตรวจวัดคุณภาพสิ่งแวดล้อม

เอกสาร	4-1	ใบรายงานผลการตรวจวัดคุณภาพอากาศ
เอกสาร	4-2	ใบรายงานผลการตรวจวัดระดับเสียง
เอกสาร	4-3	ใบรายงานผลการตรวจวัดระดับเสียงรบกวน
เอกสาร	4-4	ใบรายงานผลการตรวจวัดระดับความสั่นสะเทือน

เอกสารที่ 4-1

ใบรายงานผลการตรวจวัดคุณภาพอากาศ



บริษัท เอส.พี.เอส. คอนซัลติ้ง เซอร์วิส จำกัด

S.P.S. CONSULTING SERVICE CO., LTD.

7 ซอยพหลโยธิน 24 ถนนพหลโยธิน แขวงจอมพล เขตจตุจักร กรุงเทพฯ 10900

7 Soi Phaholyothin 24, Phaholyothin Rd., Jompol, Chatuchak, Bangkok 10900

Tel : (662) 939-4370-72, Fax : (662) 513-4221, E-mail : sale@spscn.com., www.spscn.com

1/1

Ref. No. A256/07/23

Report No. 2307/414

248/6/66

รายงานผลการวิเคราะห์คุณภาพอากาศในบรรยากาศ

โครงการ : ดี อีโค คอนโด พัทยา 3 (D Eco Condo Pattaya 3) วันที่เก็บตัวอย่าง : 25-26 กรกฎาคม 2566
ที่ตั้งโครงการ : ซอยนาเกลือ 14 ถนนพทยา-นาเกลือ ตำบลนาเกลือ วันที่รับตัวอย่าง : 27 กรกฎาคม 2566
อำเภอบางละมุง จังหวัดชลบุรี วันที่วิเคราะห์ : 27 กรกฎาคม-10 สิงหาคม 2566
ชื่อ/ที่อยู่ลูกค้า : บริษัท ดี เดย์ รีสอร์ท แอนด์ โฮเทล กรุ๊ป จำกัด วันที่ออกรายงาน : 11 สิงหาคม 2566
ผู้เก็บตัวอย่าง : นายสมพล ตันติไวยพจน์
บริษัท เอส.พี.เอส. คอนซัลติ้ง เซอร์วิส จำกัด

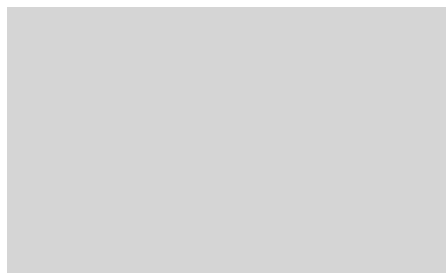
พารามิเตอร์	วิธีเก็บตัวอย่าง	วิธีวิเคราะห์	บริเวณพื้นที่โครงการ	ค่ามาตรฐาน
Total Suspended Particulate (mg/m ³)	High Volume Air Sampler	Gravimetric Method (U.S. EPA 40 CFR Part 50 Appendix B)	0.046	ไม่เกิน 0.33
PM ₁₀ (mg/m ³)	High Volume PM ₁₀ Air Sampler	Gravimetric Method (U.S. EPA 40 CFR Part 50 Appendix J)	0.022	ไม่เกิน 0.12

หมายเหตุ:

ค่ามาตรฐาน = ประกาศคณะกรรมการสิ่งแวดล้อมแห่งชาติ ฉบับที่ 24 (พ.ศ. 2547) เรื่อง กำหนดมาตรฐานคุณภาพอากาศในบรรยากาศโดยทั่วไป

ผลการตรวจวิเคราะห์นี้รับรองเฉพาะตัวอย่างที่ได้ทำการวิเคราะห์เท่านั้น

ห้ามคัดลอกหรือเผยแพร่รายงานผลการตรวจวิเคราะห์เพียงบางส่วนโดยไม่ได้รับอนุญาตจากบริษัทเป็นลายลักษณ์อักษร



----- End of Report -----



Ref. No. A229/08/23

Report No. 2308/386

248/6/66

รายงานผลการวิเคราะห์คุณภาพอากาศในบรรยากาศ

โครงการ : ดี อีโค คอนโด พัทยา 3 (D Eco Condo Pattaya 3) วันที่เก็บตัวอย่าง : 21-22 สิงหาคม 2566
ที่ตั้งโครงการ : ซอยนาเกลือ 14 ถนนพัทยา-นาเกลือ ตำบลนาเกลือ วันที่รับตัวอย่าง : 23 สิงหาคม 2566
อำเภอบางละมุง จังหวัดชลบุรี วันที่วิเคราะห์ : 23 สิงหาคม-4 กันยายน 2566
ชื่อ/ที่อยู่ลูกค้า : บริษัท ดี เคย์ รีสอร์ท แอนด์ โฮเต็ล กรุ๊ป จำกัด วันที่ออกรายงาน : 5 กันยายน 2566
ผู้เก็บตัวอย่าง : นายสมพล ตันติไวยพจน์
บริษัท เอส.พี.เอส. คอนซัลติ้ง เซอร์วิส จำกัด

พารามิเตอร์	วิธีเก็บตัวอย่าง	วิธีวิเคราะห์	บริเวณพื้นที่โครงการ	ค่ามาตรฐาน
Total Suspended Particulate (mg/m ³)	High Volume Air Sampler	Gravimetric Method (U.S. EPA 40 CFR Part 50 Appendix B)	0.023	ไม่เกิน 0.33
PM ₁₀ (mg/m ³)	High Volume PM ₁₀ Air Sampler	Gravimetric Method (U.S. EPA 40 CFR Part 50 Appendix J)	0.011	ไม่เกิน 0.12

หมายเหตุ:

ค่ามาตรฐาน = ประกาศคณะกรรมการสิ่งแวดล้อมแห่งชาติ ฉบับที่ 24 (พ.ศ. 2547) เรื่อง กำหนดมาตรฐานคุณภาพอากาศในบรรยากาศโดยทั่วไป

ผลการตรวจวิเคราะห์นี้รับรองเฉพาะตัวอย่างที่ได้ทำการวิเคราะห์เท่านั้น

ห้ามคัดลอกหรือเผยแพร่รายงานผลการตรวจวิเคราะห์เพียงบางส่วนโดยไม่ได้รับอนุญาตจากบริษัทเป็นลายลักษณ์อักษร



----- End of Report -----



Ref. No. A306/09/23

Report No. 2309/494

248/6/66

รายงานผลการวิเคราะห์คุณภาพอากาศในบรรยากาศ

โครงการ : ดี อีโค่ คอนโด พัทยา 3 (D Eco Condo Pattaya 3) วันที่เก็บตัวอย่าง : 26-27 กันยายน 2566
ที่ตั้งโครงการ : ซอยนาเกลือ 14 ถนนพทยา-นาเกลือ ตำบลนาเกลือ วันที่รับตัวอย่าง : 28 กันยายน 2566
อำเภอบางละมุง จังหวัดชลบุรี วันที่วิเคราะห์ : 28 กันยายน-10 ตุลาคม 2566
ชื่อ/ที่อยู่ลูกค้า : บริษัท ดี เดย์ รีสอร์ท แอนด์ โฮเต็ล กรุ๊ป จำกัด วันที่ออกรายงาน : 11 ตุลาคม 2566
ผู้เก็บตัวอย่าง : นายสมพล ดันติไวยพจน์
บริษัท เอส.พี.เอส. คอนซัลติ้ง เซอร์วิส จำกัด

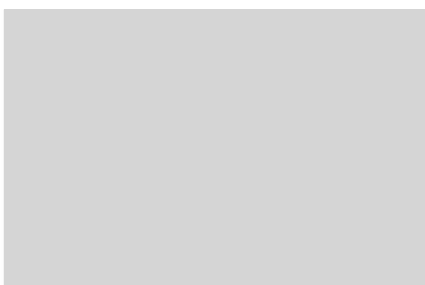
พารามิเตอร์	วิธีเก็บตัวอย่าง	วิธีวิเคราะห์	บริเวณพื้นที่โครงการ	ค่ามาตรฐาน
Total Suspended Particulate (mg/m ³)	High Volume Air Sampler	Gravimetric Method (U.S. EPA 40 CFR Part 50 Appendix B)	0.053	ไม่เกิน 0.33
PM ₁₀ (mg/m ³)	High Volume PM ₁₀ Air Sampler	Gravimetric Method (U.S. EPA 40 CFR Part 50 Appendix J)	0.024	ไม่เกิน 0.12

หมายเหตุ:

ค่ามาตรฐาน = ประกาศคณะกรรมการสิ่งแวดล้อมแห่งชาติ ฉบับที่ 24 (พ.ศ. 2547) เรื่อง กำหนดมาตรฐานคุณภาพอากาศในบรรยากาศโดยทั่วไป

ผลการตรวจวิเคราะห์นี้รับรองเฉพาะตัวอย่างที่ได้ทำการวิเคราะห์เท่านั้น

ห้ามคัดลอกหรือเผยแพร่ผลการตรวจวิเคราะห์เพียงบางส่วนโดยไม่ได้รับอนุญาตจากบริษัทเป็นลายลักษณ์อักษร





บริษัท เอส.พี.เอส. คอนซัลติ้ง เซอร์วิส จำกัด

S.P.S. CONSULTING SERVICE CO., LTD.

7 ซอยพหลโยธิน 24 ถนนพหลโยธิน แขวงจอมพล เขตจตุจักร กรุงเทพฯ 10900

7 Soi Phaholyothin 24, Phaholyothin Rd., Jompol, Chatuchak, Bangkok 10900

Tel : (662) 939-4370-72, Fax : (662) 513-4221, E-mail : sale@spscon.com., www.spscon.com

1/1

Ref. No. A007/11/23

Report No. 2311/007

248/6/66

รายงานผลการวิเคราะห์คุณภาพอากาศในบรรยากาศ

โครงการ : ดี อีโค คอนโด พัทยา 3 (D Eco Condo Pattaya 3) วันที่เก็บตัวอย่าง : 30-31 ตุลาคม 2566
ที่ตั้งโครงการ : ซอยนาเกลือ 14 ถนนพทยา-นาเกลือ ตำบลนาเกลือ วันที่รับตัวอย่าง : 1 พฤศจิกายน 2566
อำเภอบางละมุง จังหวัดชลบุรี วันที่วิเคราะห์ : 1-14 พฤศจิกายน 2566
ชื่อ/ที่อยู่ลูกค้า : บริษัท ดี เคย์ รีสอร์ท แอนด์ โฮเทล กรุ๊ป จำกัด วันที่ออกรายงาน : 15 พฤศจิกายน 2566
ผู้เก็บตัวอย่าง : นายสมพงษ์ ศรีสถาวร
บริษัท เอส.พี.เอส. คอนซัลติ้ง เซอร์วิส จำกัด

พารามิเตอร์	วิธีเก็บตัวอย่าง	วิธีวิเคราะห์	บริเวณพื้นที่โครงการ	ค่ามาตรฐาน
Total Suspended Particulate (mg/m ³)	High Volume Air Sampler	Gravimetric Method (U.S. EPA 40 CFR Part 50 Appendix B)	0.177	ไม่เกิน 0.33
PM ₁₀ (mg/m ³)	High Volume PM ₁₀ Air Sampler	Gravimetric Method (U.S. EPA 40 CFR Part 50 Appendix J)	0.081	ไม่เกิน 0.12

หมายเหตุ:

ค่ามาตรฐาน = ประกาศคณะกรรมการสิ่งแวดล้อมแห่งชาติ ฉบับที่ 24 (พ.ศ. 2547) เรื่อง กำหนดมาตรฐานคุณภาพอากาศในบรรยากาศโดยทั่วไป

ผลการตรวจวิเคราะห์นี้รับรองเฉพาะตัวอย่างที่ได้ทำการวิเคราะห์เท่านั้น

ห้ามคัดลอกหรือเผยแพร่รายงานผลการตรวจวิเคราะห์เพียงบางส่วนโดยไม่ได้รับอนุญาตจากบริษัทเป็นลายลักษณ์อักษร



----- End of Report -----



Ref. No. A387/11/23

Report No. 2311/447

248/6/66

รายงานผลการวิเคราะห์คุณภาพอากาศในบรรยากาศ

โครงการ : ดี อีโค คอนโด พัทยา 3 (D Eco Condo Pattaya 3) วันที่เก็บตัวอย่าง : 21-22 พฤศจิกายน 2566
ที่ตั้งโครงการ : ซอยนาเกลือ 14 ถนนพทยา-นาเกลือ ตำบลนาเกลือ วันที่รับตัวอย่าง : 23 พฤศจิกายน 2566
อำเภอบางละมุง จังหวัดชลบุรี วันที่วิเคราะห์ : 23 พฤศจิกายน-7 ธันวาคม 2566
ชื่อ/ที่อยู่ลูกค้า : บริษัท ดี เดย์ รีสอร์ท แอนด์ โฮเทล กรุ๊ป จำกัด วันที่ออกรายงาน : 8 ธันวาคม 2566
ผู้เก็บตัวอย่าง : นายสมพงษ์ ศรีสถาวร
บริษัท เอส.พี.เอส. คอนซัลติ้ง เซอร์วิส จำกัด

พารามิเตอร์	วิธีเก็บตัวอย่าง	วิธีวิเคราะห์	บริเวณพื้นที่โครงการ	ค่ามาตรฐาน
Total Suspended Particulate (mg/m ³)	High Volume Air Sampler	Gravimetric Method (U.S. EPA 40 CFR Part 50 Appendix B)	0.136	ไม่เกิน 0.33
PM ₁₀ (mg/m ³)	High Volume PM ₁₀ Air Sampler	Gravimetric Method (U.S. EPA 40 CFR Part 50 Appendix J)	0.064	ไม่เกิน 0.12

หมายเหตุ:

ค่ามาตรฐาน = ประกาศคณะกรรมการสิ่งแวดล้อมแห่งชาติ ฉบับที่ 24 (พ.ศ. 2547) เรื่อง กำหนดมาตรฐานคุณภาพอากาศในบรรยากาศโดยทั่วไป

ผลการตรวจวิเคราะห์นี้รับรองเฉพาะตัวอย่างที่ได้ทำการวิเคราะห์เท่านั้น

ห้ามคัดลอกหรือเผยแพร่ผลการตรวจวิเคราะห์เพียงบางส่วนโดยไม่ได้รับอนุญาตจากบริษัทเป็นลายลักษณ์อักษร



----- End of Report -----



Ref. No. A311/12/23

Report No. 2312/486

248/6/66

รายงานผลการวิเคราะห์คุณภาพอากาศในบรรยากาศ

โครงการ : ดี อีโค คอนโด พัทยา 3 (D Eco Condo Pattaya 3) วันที่เก็บตัวอย่าง : 25-26 ธันวาคม 2566
ที่ตั้งโครงการ : ซอยนาเกลือ 14 ถนนพทยา-นาเกลือ ตำบลนาเกลือ อำเภอบางละมุง จังหวัดชลบุรี วันที่รับตัวอย่าง : 26 ธันวาคม 2566
ชื่อ/ที่อยู่ลูกค้า : บริษัท ดี เดย์ รีสอร์ท แอนด์ โฮเทล กรุ๊ป จำกัด วันที่วิเคราะห์ : 26 ธันวาคม 2566-12 มกราคม 2567
ผู้เก็บตัวอย่าง : นายสมพล ตันติไวยพจน์ วันที่ออกรายงาน : 15 มกราคม 2567
บริษัท เอส.พี.เอส. คอนซัลติ้ง เซอร์วิส จำกัด

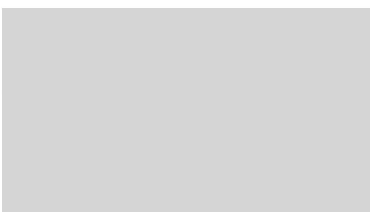
พารามิเตอร์	วิธีเก็บตัวอย่าง	วิธีวิเคราะห์	บริเวณพื้นที่โครงการ	ค่ามาตรฐาน
Total Suspended Particulate (mg/m ³)	High Volume Air Sampler	Gravimetric Method (U.S. EPA 40 CFR Part 50 Appendix B)	0.142	ไม่เกิน 0.33
PM ₁₀ (mg/m ³)	High Volume PM ₁₀ Air Sampler	Gravimetric Method (U.S. EPA 40 CFR Part 50 Appendix J)	0.060	ไม่เกิน 0.12

หมายเหตุ:

ค่ามาตรฐาน = ประกาศคณะกรรมการสิ่งแวดล้อมแห่งชาติ ฉบับที่ 24 (พ.ศ. 2547) เรื่อง กำหนดมาตรฐานคุณภาพอากาศในบรรยากาศโดยทั่วไป

ผลการตรวจวิเคราะห์นี้รับรองเฉพาะตัวอย่างที่ได้ทำการวิเคราะห์เท่านั้น

ห้ามคัดถ่ายรายงานผลการตรวจวิเคราะห์เพียงบางส่วนโดยไม่ได้รับอนุญาตจากบริษัทเป็นลายลักษณ์อักษร



----- End of Report -----



BY271/07/66

248/6/66

รายงานผลการตรวจวัดก๊าซคาร์บอนมอนอกไซด์

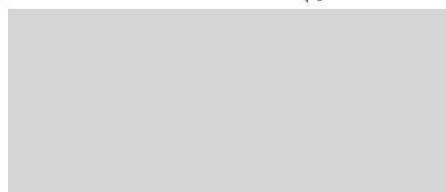
โครงการ : ดี อีโค คอนโด พัทยา 3 (D Eco Condo Pattaya 3) วันที่ตรวจวัด : 25-26 กรกฎาคม 2566
ที่ตั้งโครงการ : ซอยนาเกลือ 14 ถนนพทยา-นาเกลือ ตำบลนาเกลือ วันที่ออกรายงาน : 27 กรกฎาคม 2566
อำเภอบางละมุง จังหวัดชลบุรี
ชื่อ/ที่อยู่ลูกค้า : บริษัท ดี เดย์ รีสอร์ท แอนด์ โฮเต็ล กรุ๊ป จำกัด
ผู้ตรวจวัด : บริษัท เอส.พี.เอส. คอนซัลติ้ง เซอร์วิส จำกัด

เวลา	บริเวณพื้นที่โครงการ	ค่ามาตรฐาน
11:00-12:00	1.05	-
12:00-13:00	0.82	-
13:00-14:00	0.73	-
14:00-15:00	0.56	-
15:00-16:00	0.67	-
16:00-17:00	0.90	-
17:00-18:00	0.58	-
18:00-19:00	0.60	-
19:00-20:00	0.84	-
20:00-21:00	0.89	-
21:00-22:00	0.83	-
22:00-23:00	1.08	-
23:00-00:00	1.11	-
00:00-01:00	0.48	-
01:00-02:00	0.67	-
02:00-03:00	0.84	-
03:00-04:00	1.01	-
04:00-05:00	0.64	-
05:00-06:00	0.80	-
06:00-07:00	0.88	-
07:00-08:00	0.90	-
08:00-09:00	0.51	-
09:00-10:00	0.70	-
10:00-11:00	0.87	-
Max 1 hr [ppm]	1.11	ไม่เกิน 30.0 [ppm]
Average 24 hr [ppm]	0.79	-
Analyzer Data	Analyzer No. : CO-B02 Brand : API	-
	Model : 300E Serial No. : 965	

หมายเหตุ:

ค่ามาตรฐาน = ประกาศคณะกรรมการสิ่งแวดล้อมแห่งชาติ ฉบับที่ 10 (พ.ศ. 2538) ออกตามความในพระราชบัญญัติส่งเสริมและรักษาคุณภาพสิ่งแวดล้อมแห่งชาติ พ.ศ. 2535 เรื่อง กำหนดมาตรฐานคุณภาพอากาศในบรรยากาศโดยทั่วไป
วิธีการตรวจวัด = NDIR

ผลการตรวจวัดนี้รับรองเฉพาะช่วงเวลาที่ได้ทำการตรวจวัดเท่านั้น
ห้ามคัดถ่ายรายงานผลตรวจวัดเพียงบางส่วนโดยไม่ได้รับอนุญาตจากบริษัทเป็นลายลักษณ์อักษร





BY210/08/66

248/6/66

รายงานผลการตรวจวัดก๊าซคาร์บอนมอนนอกไซด์

โครงการ : ดี อีโค คอนโด พัทยา 3 (D Eco Condo Pattaya 3) วันที่ตรวจวัด : 21-22 สิงหาคม 2566
ที่ตั้งโครงการ : ซอยนาเกลือ 14 ถนนพทยา-นาเกลือ ตำบลนาเกลือ วันที่ออกรายงาน : 25 สิงหาคม 2566
อำเภอบางละมุง จังหวัดชลบุรี
ชื่อ/ที่อยู่ลูกค้า : บริษัท ดี เดย์ รีสอร์ท แอนด์ โฮเทล กรุ๊ป จำกัด
ผู้ตรวจวัด : บริษัท เอส.พี.เอส. คอนсалต์ติ้ง เซอร์วิส จำกัด

เวลา	บริเวณพื้นที่โครงการ	ค่ามาตรฐาน
12:00-13:00	0.84	-
13:00-14:00	0.73	-
14:00-15:00	0.98	-
15:00-16:00	0.53	-
16:00-17:00	0.85	-
17:00-18:00	0.60	-
18:00-19:00	0.62	-
19:00-20:00	0.86	-
20:00-21:00	0.72	-
21:00-22:00	0.64	-
22:00-23:00	0.63	-
23:00-00:00	0.95	-
00:00-01:00	0.70	-
01:00-02:00	0.83	-
02:00-03:00	0.85	-
03:00-04:00	0.51	-
04:00-05:00	0.56	-
05:00-06:00	0.52	-
06:00-07:00	0.92	-
07:00-08:00	0.74	-
08:00-09:00	0.89	-
09:00-10:00	0.62	-
10:00-11:00	0.58	-
11:00-12:00	0.59	-
Max 1 hr [ppm]	0.98	ไม่เกิน 30.0 [ppm]
Average 24 hr [ppm]	0.72	-
Analyzer Data	Analyzer No. : CO-B14 Brand : API	-
	Model : 300EU Serial No. : 131	

หมายเหตุ:

ค่ามาตรฐาน = ประกาศคณะกรรมการสิ่งแวดล้อมแห่งชาติ ฉบับที่ 10 (พ.ศ. 2538) ออกตามความในพระราชบัญญัติส่งเสริมและรักษาคุณภาพสิ่งแวดล้อมแห่งชาติ พ.ศ. 2535 เรื่อง กำหนดมาตรฐานคุณภาพอากาศในบรรยากาศโดยทั่วไป
วิธีการตรวจวัด = NDIR

ผลการตรวจวัดนี้รับรองเฉพาะช่วงเวลาที่ได้ทำการตรวจวัดเท่านั้น

ห้ามคัดลอกข้อมูลไปใช้โดยไม่ได้รับอนุญาตจากบริษัทฯ



BY273/09/66

248/6/66

รายงานผลการตรวจวัดก๊าซคาร์บอนมอนอกไซด์

โครงการ : ดี อีโค คอนโด พัทยา 3 (D Eco Condo Pattaya 3) วันที่ตรวจวัด : 26-27 กันยายน 2566
ที่ตั้งโครงการ : ซอยนาเกลือ 14 ถนนพทยา-นาเกลือ ตำบลนาเกลือ วันที่ออกรายงาน : 4 ตุลาคม 2566
อำเภอบางละมุง จังหวัดชลบุรี
ชื่อ/ที่อยู่ลูกค้า : บริษัท ดี เดย์ รีสอร์ท แอนด์ โฮเทล กรุ๊ป จำกัด
ผู้ตรวจวัด : บริษัท เอส.พี.เอส. คอนซัลติ้ง เซอร์วิส จำกัด

เวลา	บริเวณพื้นที่โครงการ	ค่ามาตรฐาน
12:00-13:00	1.12	-
13:00-14:00	0.63	-
14:00-15:00	1.16	-
15:00-16:00	0.83	-
16:00-17:00	0.76	-
17:00-18:00	0.74	-
18:00-19:00	1.01	-
19:00-20:00	0.66	-
20:00-21:00	0.50	-
21:00-22:00	1.00	-
22:00-23:00	0.57	-
23:00-00:00	0.91	-
00:00-01:00	0.86	-
01:00-02:00	0.61	-
02:00-03:00	1.09	-
03:00-04:00	0.60	-
04:00-05:00	0.87	-
05:00-06:00	0.98	-
06:00-07:00	1.00	-
07:00-08:00	0.66	-
08:00-09:00	1.05	-
09:00-10:00	0.73	-
10:00-11:00	0.96	-
11:00-12:00	0.87	-
Max 1 hr [ppm]	1.16	ไม่เกิน 30.0 [ppm]
Average 24 hr [ppm]	0.84	-
Analyzer Data	Analyzer No. : CO-B14 Brand : API	-
	Model : 300EU Serial No. : 131	

หมายเหตุ:

ค่ามาตรฐาน = ประกาศคณะกรรมการสิ่งแวดล้อมแห่งชาติ ฉบับที่ 10 (พ.ศ. 2538) ออกตามความในพระราชบัญญัติส่งเสริมและรักษาคุณภาพสิ่งแวดล้อมแห่งชาติ พ.ศ. 2535 เรื่อง กำหนดมาตรฐานคุณภาพอากาศในบรรยากาศโดยทั่วไป
วิธีการตรวจวัด = NDIR

ผลการตรวจวัดนี้รับรองเฉพาะช่วงเวลาที่ได้ทำการตรวจวัดเท่านั้น
ห้ามคัดถ่ายรายงานผลการตรวจวัดนี้ไปใช้เพื่อวัตถุประสงค์อื่นโดยไม่ได้รับความยินยอมจากบริษัทฯ



BY194/10/66

248/6/66

รายงานผลการตรวจวัดก๊าซคาร์บอนมอนอกไซด์

โครงการ : ดี อีโค คอนโด พัทยา 3 (D Eco Condo Pattaya 3) วันที่ตรวจวัด : 30-31 ตุลาคม 2566
ที่ตั้งโครงการ : ซอยนาเกลือ 14 ถนนพทยา-นาเกลือ ตำบลนาเกลือ วันที่ออกรายงาน : 15 พฤศจิกายน 2566
อำเภอบางละมุง จังหวัดชลบุรี
ชื่อ/ที่อยู่ลูกค้า : บริษัท ดี เดย์ รีสอร์ท แอนด์ โฮเทล กรุ๊ป จำกัด
ผู้ตรวจวัด : บริษัท เอส.พี.เอส. คอนซัลติ้ง เซอร์วิส จำกัด

เวลา	บริเวณพื้นที่โครงการ	ค่ามาตรฐาน
11:00-12:00	0.96	-
12:00-13:00	0.73	-
13:00-14:00	1.02	-
14:00-15:00	0.54	-
15:00-16:00	0.57	-
16:00-17:00	0.61	-
17:00-18:00	0.86	-
18:00-19:00	0.96	-
19:00-20:00	0.80	-
20:00-21:00	0.65	-
21:00-22:00	0.44	-
22:00-23:00	0.84	-
23:00-00:00	0.49	-
00:00-01:00	0.89	-
01:00-02:00	0.61	-
02:00-03:00	0.63	-
03:00-04:00	0.63	-
04:00-05:00	0.92	-
05:00-06:00	0.58	-
06:00-07:00	0.86	-
07:00-08:00	0.55	-
08:00-09:00	0.61	-
09:00-10:00	0.84	-
10:00-11:00	0.76	-
Max 1 hr [ppm]	1.02	ไม่เกิน 30.0 [ppm]
Average 24 hr [ppm]	0.72	-
Analyzer Data	Analyzer No. : CO-B07 Brand : Thermo	-
	Model : 48C Serial No. : 335203746	

หมายเหตุ:

ค่ามาตรฐาน = ประกาศคณะกรรมการสิ่งแวดล้อมแห่งชาติ ฉบับที่ 10 (พ.ศ. 2538) ออกตามความในพระราชบัญญัติส่งเสริมและรักษาคุณภาพสิ่งแวดล้อมแห่งชาติ พ.ศ. 2535 เรื่อง กำหนดมาตรฐานคุณภาพอากาศในบรรยากาศโดยทั่วไป
วิธีการตรวจวัด = NDIR

ผลการตรวจวัดนี้รับรองเฉพาะช่วงเวลาที่ได้ทำการตรวจวัดเท่านั้น

ห้ามคัดลอกข้อมูล

อักษร



บริษัท เอส.พี.เอส. คอนซัลติ้ง เซอร์วิส จำกัด
S.P.S. CONSULTING SERVICE CO., LTD.
7 ซอยพหลโยธิน 24 ถนนพหลโยธิน แขวงจอมพล เขตจตุจักร กรุงเทพฯ 10900
7 Soi Phaholyothin 24, Phaholyothin Rd., Jompol, Chatuchak, Bangkok 10900
Tel : (662) 939-4370-72, Fax : (662) 513-4221, E-mail : sale@spscon.com., www.spscon.com

1/1

BY250/11/66

248/6/66

รายงานผลการตรวจวัดก๊าซคาร์บอนมอนอกไซด์

โครงการ : ดี อีโค คอนโด พัทยา 3 (D Eco Condo Pattaya 3) วันที่ตรวจวัด : 21-22 พฤศจิกายน 2566
ที่ตั้งโครงการ : ซอยนาเกลือ 14 ถนนพทยา-นาเกลือ ตำบลนาเกลือ วันที่ออกรายงาน : 8 ธันวาคม 2566
อำเภอบางละมุง จังหวัดชลบุรี
ชื่อ/ที่อยู่ลูกค้า : บริษัท ดี เดย์ รีสอร์ท แอนด์ โฮเทล กรุ๊ป จำกัด
ผู้ตรวจวัด : บริษัท เอส.พี.เอส. คอนซัลติ้ง เซอร์วิส จำกัด

เวลา	บริเวณพื้นที่โครงการ	ค่ามาตรฐาน
12:00-13:00	0.66	-
13:00-14:00	0.79	-
14:00-15:00	0.71	-
15:00-16:00	0.67	-
16:00-17:00	0.75	-
17:00-18:00	0.61	-
18:00-19:00	0.59	-
19:00-20:00	0.90	-
20:00-21:00	0.67	-
21:00-22:00	0.79	-
22:00-23:00	0.85	-
23:00-00:00	0.80	-
00:00-01:00	0.78	-
01:00-02:00	0.79	-
02:00-03:00	0.87	-
03:00-04:00	0.73	-
04:00-05:00	0.56	-
05:00-06:00	0.67	-
06:00-07:00	0.61	-
07:00-08:00	0.88	-
08:00-09:00	0.89	-
09:00-10:00	0.57	-
10:00-11:00	0.76	-
11:00-12:00	0.72	-
Max 1 hr [ppm]	0.90	ไม่เกิน 30.0 [ppm]
Average 24 hr [ppm]	0.73	-
Analyzer Data	Analyzer No. : CO-B01 Brand : API	-
	Model : 300E Serial No. : 782	

หมายเหตุ:

ค่ามาตรฐาน = ประกาศคณะกรรมการสิ่งแวดล้อมแห่งชาติ ฉบับที่ 10 (พ.ศ. 2538) ออกตามความในพระราชบัญญัติส่งเสริมและรักษาคุณภาพสิ่งแวดล้อมแห่งชาติ พ.ศ. 2535 เรื่อง กำหนดมาตรฐานคุณภาพอากาศในบรรยากาศโดยทั่วไป
วิธีการตรวจวัด = NDIR

ผลการตรวจวัดนี้รับรองเฉพาะช่วงเวลาที่ได้ทำการตรวจวัดเท่านั้น
ห้ามคัดถ่ายรายงานผลการตรวจวัดไปใช้เพื่อวัตถุประสงค์อื่นโดยไม่ได้รับอนุญาตจากบริษัทฯ เป็นลายลักษณ์อักษร



BY302/12/66

248/6/66

รายงานผลการตรวจวัดก๊าซคาร์บอนมอนอกไซด์

โครงการ : ดี อีโค คอนโด พัทยา 3 (D Eco Condo Pattaya 3) วันที่ตรวจวัด : 25-26 ธันวาคม 2566
ที่ตั้งโครงการ : ซอยนาเกลือ 14 ถนนพัทยา-นาเกลือ ตำบลนาเกลือ วันที่ออกรายงาน : 15 มกราคม 2567
อำเภอบางละมุง จังหวัดชลบุรี
ชื่อ/ที่อยู่ลูกค้า : บริษัท ดี เดย์ รีสอร์ท แอนด์ โฮเทล กรุ๊ป จำกัด
ผู้ตรวจวัด : บริษัท เอส.พี.เอส. คอนซัลติ้ง เซอร์วิส จำกัด

เวลา	บริเวณพื้นที่โครงการ	ค่ามาตรฐาน
10:00-11:00	0.80	-
11:00-12:00	1.04	-
12:00-13:00	1.11	-
13:00-14:00	1.20	-
14:00-15:00	0.99	-
15:00-16:00	1.05	-
16:00-17:00	0.95	-
17:00-18:00	0.52	-
18:00-19:00	0.65	-
19:00-20:00	0.93	-
20:00-21:00	0.82	-
21:00-22:00	0.58	-
22:00-23:00	0.66	-
23:00-00:00	0.71	-
00:00-01:00	0.49	-
01:00-02:00	0.60	-
02:00-03:00	0.72	-
03:00-04:00	1.01	-
04:00-05:00	0.34	-
05:00-06:00	0.53	-
06:00-07:00	0.97	-
07:00-08:00	0.90	-
08:00-09:00	0.85	-
09:00-10:00	0.81	-
Max 1 hr [ppm]	1.20	ไม่เกิน 30.0 [ppm]
Average 24 hr [ppm]	0.80	-
Analyzer Data	Analyzer No. : CO-B06 Brand : API	-
	Model : 300E Serial No. : 3117	

หมายเหตุ:

ค่ามาตรฐาน = ประกาศคณะกรรมการสิ่งแวดล้อมแห่งชาติ ฉบับที่ 10 (พ.ศ. 2538) ออกตามความในพระราชบัญญัติส่งเสริมและรักษาคุณภาพสิ่งแวดล้อมแห่งชาติ พ.ศ. 2535 เรื่อง กำหนดมาตรฐานคุณภาพอากาศในบรรยากาศโดยทั่วไป
วิธีการตรวจวัด = NDIR

ผลการตรวจวัดนี้รับรองเฉพาะช่วงเวลาที่ได้ทำการตรวจวัดเท่านั้น

ห้ามคัดลอกข้อมูลไปใช้โดยไม่ได้รับอนุญาตจากบริษัทฯ

เอกสารที่ 4-2

ใบรายงานผลการตรวจวัดระดับเสียง



บริษัท เอส.พี.เอส. คอนซัลติ้ง เซอร์วิส จำกัด

S.P.S. CONSULTING SERVICE CO., LTD.

7 ซอยพหลโยธิน 24 ถนนพหลโยธิน แขวงจอมพล เขตจตุจักร กรุงเทพฯ 10900

7 Soi Phaholyothin 24, Phaholyothin Rd., Jompol, Chatuchak, Bangkok 10900

Tel : (662) 939-4370-72, Fax : (662) 513-4221, E-mail : sale@spscon.com., www.spscon.com

1/1

BY271/07/66

248/6/66

รายงานผลการตรวจวัดระดับเสียง

โครงการ : ดี อีโค คอนโด พัทยา 3 (D Eco Condo Pattaya 3) วันที่ตรวจวัด : 25-26 กรกฎาคม 2566
ที่ตั้งโครงการ : ซอยนาเกลือ 14 ถนนพทยา-นาเกลือ ตำบลนาเกลือ วันที่ออกรายงาน : 27 กรกฎาคม 2566
อำเภอบางละมุง จังหวัดชลบุรี
ชื่อ/ที่อยู่ลูกค้า : บริษัท ดี เดย์ รีสอร์ท แอนด์ โฮเทล กรุ๊ป จำกัด
ผู้ตรวจวัด : บริษัท เอส.พี.เอส. คอนซัลติ้ง เซอร์วิส จำกัด

เวลา	บริเวณพื้นที่โครงการ		ค่ามาตรฐาน		
	L _{eq} 1 hr [dB(A)]	L ₉₀ [dB(A)]			
11:00-12:00	66.7	62.6	-		
12:00-13:00	64.4	58.9	-		
13:00-14:00	65.0	54.8	-		
14:00-15:00	67.2	57.0	-		
15:00-16:00	67.9	56.8	-		
16:00-17:00	66.6	53.8	-		
17:00-18:00	54.3	43.6	-		
18:00-19:00	46.5	41.8	-		
19:00-20:00	46.6	43.0	-		
20:00-21:00	46.6	42.9	-		
21:00-22:00	44.4	42.6	-		
22:00-23:00	44.7	42.3	-		
23:00-00:00	44.9	42.7	-		
00:00-01:00	44.8	43.2	-		
01:00-02:00	44.4	43.2	-		
02:00-03:00	44.6	43.1	-		
03:00-04:00	43.4	42.4	-		
04:00-05:00	44.3	41.5	-		
05:00-06:00	44.2	41.4	-		
06:00-07:00	49.9	41.7	-		
07:00-08:00	47.4	39.3	-		
08:00-09:00	61.7	55.2	-		
09:00-10:00	66.4	55.3	-		
10:00-11:00	67.0	58.8	-		
L _{eq} 24 hr [dB(A)]	62.0	-	ไม่เกิน 70.0		
L _{max} [dB(A)]	91.8	-	ไม่เกิน 115.0		
L _{dn} [dB(A)]	62.3	-	-		
-	Sound Level Meter Data		-		
	Calibrate Sheet No.: Noise B 298/23				
	24 July 2023				
	SLM No.	Brand		Model	Serial No.
	ACO-B24	ACO		6236	00182005
	Actual Reading [dB]				
	Before Adjustment	After Adjustment			
	93.9	94.0			

หมายเหตุ:

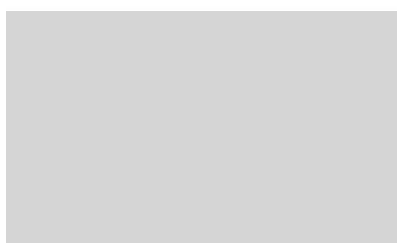
ค่ามาตรฐาน ประกาศคณะกรรมการสิ่งแวดล้อมแห่งชาติ ฉบับที่ 15 (พ.ศ. 2540) เรื่อง กำหนดมาตรฐานระดับเสียงโดยทั่วไป

วิธีการตรวจวัด เครื่องมือตรวจวัดระดับเสียง

เครื่องวัดเสียงทำการสอบเทียบโดยใช้ Acoustic Calibrator, ACO, Model 2127, S/N. 130006

ผลการตรวจวัดนี้รับรองเฉพาะช่วงเวลาที่ได้ทำการตรวจวัดเท่านั้น

ห้ามคัดถ่ายรายงานผลตรวจวัดเพียงบางส่วนโดยไม่ได้รับอนุญาตจากบริษัทเป็นลายลักษณ์อักษร





BY210/08/66

248/6/66

รายงานผลการตรวจวัดระดับเสียง

โครงการ : ดี อีโค คอนโด พัทยา 3 (D Eco Condo Pattaya 3) วันที่ตรวจวัด : 21-22 สิงหาคม 2566
ที่ตั้งโครงการ : ซอยนาเกลือ 14 ถนนพทยา-นาเกลือ ตำบลนาเกลือ วันที่ออกรายงาน : 25 สิงหาคม 2566
อำเภอบางละมุง จังหวัดชลบุรี
ชื่อ/ที่อยู่ลูกค้า : บริษัท ดี เคย์ รีสอร์ท แอนด์ โฮเต็ล กรุ๊ป จำกัด
ผู้ตรวจวัด : บริษัท เอส.พี.เอส. คอนซัลติ้ง เซอร์วิส จำกัด

เวลา	บริเวณพื้นที่โครงการ		ค่ามาตรฐาน		
	L _{eq} 1 hr [dB(A)]	L ₉₀ [dB(A)]			
12:00-13:00	64.2	58.8	-		
13:00-14:00	67.5	59.3	-		
14:00-15:00	68.7	60.3	-		
15:00-16:00	65.7	56.3	-		
16:00-17:00	67.7	54.2	-		
17:00-18:00	58.4	50.1	-		
18:00-19:00	54.2	48.5	-		
19:00-20:00	54.1	48.6	-		
20:00-21:00	54.0	49.7	-		
21:00-22:00	51.0	48.8	-		
22:00-23:00	50.6	48.7	-		
23:00-00:00	51.2	48.6	-		
00:00-01:00	50.4	48.6	-		
01:00-02:00	50.3	48.7	-		
02:00-03:00	50.9	49.4	-		
03:00-04:00	50.5	49.0	-		
04:00-05:00	50.4	48.6	-		
05:00-06:00	51.0	48.6	-		
06:00-07:00	53.0	47.9	-		
07:00-08:00	52.4	47.3	-		
08:00-09:00	69.2	52.9	-		
09:00-10:00	67.8	61.7	-		
10:00-11:00	69.0	67.4	-		
11:00-12:00	69.4	64.4	-		
L _{eq} 24 hr [dB(A)]	63.9	-	ไม่เกิน 70.0		
L _{max} [dB(A)]	104.8	-	ไม่เกิน 115.0		
L _{dn} [dB(A)]	64.6	-	-		
-	Sound Level Meter Data		-		
	Calibrate Sheet No.: Noise B 325/23				
	20 August 2023				
	SLM No.	Brand		Model	Serial No.
	ACO-B24	ACO		6236	00182005
	Actual Reading [dB]				
	Before Adjustment	After Adjustment			
	94.0	94.0			

หมายเหตุ:

ค่ามาตรฐาน ประกาศคณะกรรมการสิ่งแวดล้อมแห่งชาติ ฉบับที่ 15 (พ.ศ. 2540) เรื่อง กำหนดมาตรฐานระดับเสียงโดยทั่วไป
วิธีการตรวจวัด เครื่องมือตรวจวัดระดับเสียง
เครื่องวัดเสียงทำการสอบเทียบโดยใช้ Acoustic Calibrator, ACO, Model 2127, S/N. 130006

ผลการตรวจวัดนี้รับรองเฉพาะช่วงเวลาที่ได้ทำการตรวจวัดเท่านั้น

ห้ามคัดลอกหรือเผยแพร่รายงานผลตรวจวัดเพียงบางส่วนโดยไม่ได้รับอนุญาตจากบริษัทเป็นลายลักษณ์อักษร



BY273/09/66

248/6/66

รายงานผลการตรวจวัดระดับเสียง

โครงการ : ดี อีโค่ คอนโด พัทยา 3 (D Eco Condo Pattaya 3) วันที่ตรวจวัด : 26-27 กันยายน 2566
ที่ตั้งโครงการ : ซอยนาเกลือ 14 ถนนพัตยา-นาเกลือ ตำบลนาเกลือ อำเภอบางละมุง จังหวัดชลบุรี วันที่ออกรายงาน : 4 ตุลาคม 2566
ชื่อ/ที่อยู่ลูกค้า : บริษัท ดี เคย์ รีสอร์ท แอนด์ โฮเต็ล กรุ๊ป จำกัด
ผู้ตรวจวัด : บริษัท เอส.พี.เอส. คอนซัลติ้ง เซอร์วิส จำกัด

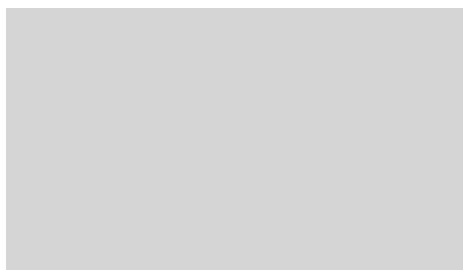
เวลา	บริเวณพื้นที่โครงการ		ค่ามาตรฐาน		
	L _{eq} 1 hr [dB(A)]	L ₉₀ [dB(A)]			
12:00-13:00	59.6	56.6	-		
13:00-14:00	62.9	58.9	-		
14:00-15:00	66.2	60.4	-		
15:00-16:00	67.1	62.1	-		
16:00-17:00	63.0	57.1	-		
17:00-18:00	60.4	52.0	-		
18:00-19:00	53.0	48.2	-		
19:00-20:00	51.3	46.8	-		
20:00-21:00	51.4	47.4	-		
21:00-22:00	50.0	46.7	-		
22:00-23:00	48.5	46.0	-		
23:00-00:00	50.0	46.4	-		
00:00-01:00	49.8	48.0	-		
01:00-02:00	49.0	47.2	-		
02:00-03:00	49.0	46.4	-		
03:00-04:00	47.0	46.2	-		
04:00-05:00	47.4	46.1	-		
05:00-06:00	48.9	46.5	-		
06:00-07:00	51.5	46.5	-		
07:00-08:00	52.7	48.8	-		
08:00-09:00	57.9	55.0	-		
09:00-10:00	63.1	57.1	-		
10:00-11:00	63.5	58.1	-		
11:00-12:00	64.9	58.7	-		
L _{eq} 24 hr [dB(A)]	60.1	-	ไม่เกิน 70.0		
L _{max} [dB(A)]	97.1	-	ไม่เกิน 115.0		
L _{dn} [dB(A)]	61.2	-	-		
-	Sound Level Meter Data		-		
	Calibrate Sheet No.: Noise B_368/23				
	25 September 2023				
	SLM No.	Brand		Model	Serial No.
	ACO-B14	ACO		6236	00172034
	Actual Reading [dB]				
	Before Adjustment	After Adjustment			
	94.0	94.0			

หมายเหตุ:

ค่ามาตรฐาน ประกาศคณะกรรมการสิ่งแวดล้อมแห่งชาติ ฉบับที่ 15 (พ.ศ. 2540) เรื่อง กำหนดมาตรฐานระดับเสียงโดยทั่วไป
วิธีการตรวจวัด เครื่องมือตรวจวัดระดับเสียง
เครื่องวัดเสียงทำการสอบเทียบโดยใช้ Acoustic Calibrator, ACO, Model 2127, S/N. 130006

ผลการตรวจวัดนี้รับรองเฉพาะช่วงเวลาที่ได้ทำการตรวจวัดเท่านั้น

ห้ามคัดลอกหรือเผยแพร่รายงานผลตรวจวัดเพียงบางส่วนโดยไม่ได้รับอนุญาตจากบริษัทเป็นลายลักษณ์อักษร





BY194/10/66

248/6/66

รายงานผลการตรวจวัดระดับเสียง

โครงการ : ดี อีโค คอนโด พัทยา 3 (D Eco Condo Pattaya 3) วันที่ตรวจวัด : 30-31 ตุลาคม 2566
ที่ตั้งโครงการ : ซอยนาเกลือ 14 ถนนพทยา-นาเกลือ ตำบลนาเกลือ วันที่ออกรายงาน : 15 พฤศจิกายน 2566
อำเภอบางละมุง จังหวัดชลบุรี
ชื่อ/ที่อยู่ลูกค้า : บริษัท ดี เคย์ รีสอร์ท แอนด์ โฮเต็ล กรุ๊ป จำกัด
ผู้ตรวจวัด : บริษัท เอส.พี.เอส. คอนซัลติ้ง เซอร์วิส จำกัด

เวลา	บริเวณพื้นที่โครงการ			ค่ามาตรฐาน
	L_{eq} 1 hr [dB(A)]		L_{90} [dB(A)]	
11:00-12:00	60.2		53.5	-
12:00-13:00	58.0		53.9	-
13:00-14:00	62.1		55.9	-
14:00-15:00	64.0		57.1	-
15:00-16:00	60.9		54.8	-
16:00-17:00	62.6		54.0	-
17:00-18:00	54.1		45.8	-
18:00-19:00	46.3		42.5	-
19:00-20:00	44.0		41.6	-
20:00-21:00	42.9		40.8	-
21:00-22:00	45.6		40.8	-
22:00-23:00	44.1		40.8	-
23:00-00:00	41.9		38.4	-
00:00-01:00	42.0		38.4	-
01:00-02:00	43.2		39.7	-
02:00-03:00	42.0		39.7	-
03:00-04:00	42.3		39.9	-
04:00-05:00	43.1		40.2	-
05:00-06:00	45.1		40.5	-
06:00-07:00	52.6		45.8	-
07:00-08:00	54.9		48.8	-
08:00-09:00	64.3		57.9	-
09:00-10:00	62.8		57.4	-
10:00-11:00	61.9		55.6	-
L_{eq} 24 hr [dB(A)]	58.3		-	ไม่เกิน 70.0
L_{max} [dB(A)]	93.2		-	ไม่เกิน 115.0
L_{dn} [dB(A)]	59.0		-	-
-	Sound Level Meter Data			
	Calibrate Sheet No.: Noise B_414/23		29 October 2023	
	SLM No.	Brand	Model	Serial No.
	ACO-B07	ACO	6236	00142004
	Actual Reading [dB]			
	Before Adjustment		After Adjustment	
	94.0		94.0	

หมายเหตุ:

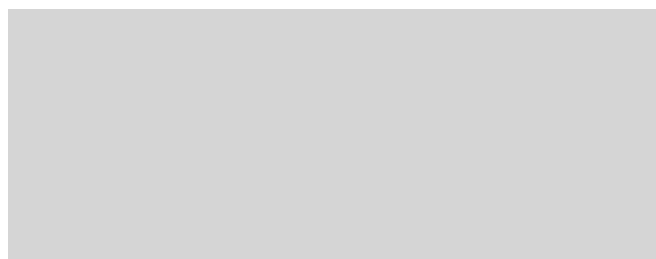
ค่ามาตรฐาน ประกาศคณะกรรมการสิ่งแวดล้อมแห่งชาติ ฉบับที่ 15 (พ.ศ. 2540) เรื่อง กำหนดมาตรฐานระดับเสียงโดยทั่วไป

วิธีการตรวจวัด เครื่องมือตรวจวัดระดับเสียง

เครื่องวัดเสียงทำการสอบเทียบโดยใช้ Acoustic Calibrator, ACO, Model 2127, S/N. 130006

ผลการตรวจวัดนี้รับรองเฉพาะช่วงเวลาที่ได้ทำการตรวจวัดเท่านั้น

ห้ามคัดลอกหรือเผยแพร่ข้อมูลบางส่วนโดยไม่ได้รับอนุญาตจากบริษัทเป็นลายลักษณ์อักษร





BY250/11/66

248/6/66

รายงานผลการตรวจวัดระดับเสียง

โครงการ : ดี อีโค่ คอนโด พัทยา 3 (D Eco Condo Pattaya 3) วันที่ตรวจวัด : 21-22 พฤศจิกายน 2566
ที่ตั้งโครงการ : ซอยนาเกลือ 14 ถนนพทยา-นาเกลือ ตำบลนาเกลือ วันที่ออกรายงาน : 8 ธันวาคม 2566
อำเภอบางละมุง จังหวัดชลบุรี
ชื่อ/ที่อยู่ลูกค้า : บริษัท ดี เดย์ รีสอร์ท แอนด์ โฮเทล กรุ๊ป จำกัด
ผู้ตรวจวัด : บริษัท เอส.พี.เอส. คอนซัลติ้ง เซอร์วิส จำกัด

เวลา	บริเวณพื้นที่โครงการ		ค่ามาตรฐาน
	L _{eq} 1 hr [dB(A)]	L ₉₀ [dB(A)]	
12:00-13:00	61.7	56.6	-
13:00-14:00	64.0	59.5	-
14:00-15:00	65.8	60.3	-
15:00-16:00	64.6	56.9	-
16:00-17:00	67.1	58.3	-
17:00-18:00	59.2	51.5	-
18:00-19:00	55.1	51.5	-
19:00-20:00	53.1	50.5	-
20:00-21:00	53.2	49.8	-
21:00-22:00	51.8	47.8	-
22:00-23:00	51.9	47.5	-
23:00-00:00	52.0	48.2	-
00:00-01:00	51.6	47.8	-
01:00-02:00	51.0	47.6	-
02:00-03:00	51.8	48.1	-
03:00-04:00	51.2	48.3	-
04:00-05:00	51.3	48.0	-
05:00-06:00	52.8	50.1	-
06:00-07:00	53.9	50.0	-
07:00-08:00	55.5	50.9	-
08:00-09:00	62.3	55.5	-
09:00-10:00	64.8	59.6	-
10:00-11:00	63.5	58.1	-
11:00-12:00	64.9	58.7	-
L _{eq} 24 hr [dB(A)]	60.9	-	ไม่เกิน 70.0
L _{max} [dB(A)]	95.6	-	ไม่เกิน 115.0
L _{dn} [dB(A)]	62.5	-	-
-	Sound Level Meter Data		-
	Calibrate Sheet No. : Noise B_443/23		
	19 November 2023		
	SLM No.	Brand	
	CR-B04	Cirrus	
	Model	Serial No.	
	CR161B	G301404	
	Actual Reading [dB]		
	Before Adjustment	After Adjustment	
	94.0	94.0	

หมายเหตุ:

ค่ามาตรฐาน ประกาศคณะกรรมการสิ่งแวดล้อมแห่งชาติ ฉบับที่ 15 (พ.ศ. 2540) เรื่อง กำหนดมาตรฐานระดับเสียงโดยทั่วไป

วิธีการตรวจวัด เครื่องมือตรวจวัดระดับเสียง

เครื่องวัดเสียงทำการสอบเทียบโดยใช้ Acoustic Calibrator, CIRRUS, Model CR515, S/N. 92002

ผลการตรวจวัดนี้รับรองเฉพาะช่วงเวลาที่ได้ทำการตรวจวัดเท่านั้น

ห้ามคัดลอกหรือเผยแพร่รายงานผลตรวจวัดเพียงบางส่วนโดยไม่ได้รับอนุญาตจากบริษัทเป็นลายลักษณ์อักษร





BY302/12/66

248/6/66

รายงานผลการตรวจวัดระดับเสียง

โครงการ : ดี อีโค่ คอนโด พัทยา 3 (D Eco Condo Pattaya 3) วันที่ตรวจวัด : 25-26 ธันวาคม 2566
ที่ตั้งโครงการ : ซอยนาเกลือ 14 ถนนพทยา-นาเกลือ ตำบลนาเกลือ อำเภอบางละมุง จังหวัดชลบุรี วันที่ออกรายงาน : 15 มกราคม 2567
ชื่อ/ที่อยู่ลูกค้า : บริษัท ดี เวย์ รีสอร์ท แอนด์ โฮเต็ล กรุ๊ป จำกัด
ผู้ตรวจวัด : บริษัท เอส.พี.เอส. คอนซัลติ้ง เซอร์วิส จำกัด

เวลา	บริเวณพื้นที่โครงการ		ค่ามาตรฐาน
	L _{eq} 1 hr [dB(A)]	L ₉₀ [dB(A)]	
10:00-11:00	62.0	55.4	-
11:00-12:00	61.1	51.6	-
12:00-13:00	57.2	52.8	-
13:00-14:00	60.6	56.2	-
14:00-15:00	63.6	57.4	-
15:00-16:00	62.3	55.7	-
16:00-17:00	58.1	49.3	-
17:00-18:00	53.2	47.7	-
18:00-19:00	52.1	47.5	-
19:00-20:00	51.1	46.5	-
20:00-21:00	49.3	45.6	-
21:00-22:00	49.6	45.8	-
22:00-23:00	49.9	46.1	-
23:00-00:00	49.3	45.7	-
00:00-01:00	48.9	45.4	-
01:00-02:00	48.6	45.8	-
02:00-03:00	48.4	45.0	-
03:00-04:00	49.0	46.5	-
04:00-05:00	49.7	46.2	-
05:00-06:00	51.4	46.0	-
06:00-07:00	52.2	46.9	-
07:00-08:00	59.5	48.5	-
08:00-09:00	62.6	56.5	-
09:00-10:00	62.1	52.0	-
L _{eq} 24 hr [dB(A)]	58.0	-	ไม่เกิน 70.0
L _{max} [dB(A)]	104.0	-	ไม่เกิน 115.0
L _{dn} [dB(A)]	59.7	-	-
-	Sound Level Meter Data		-
	Calibrate Sheet No.: Noise B_493/23		
	24 December 2023		
	SLM No.	Brand	
	CR-B07	Cirrus	
	Model	Serial No.	
	CR161B	G301167	
Actual Reading [dB]			
Before Adjustment		After Adjustment	
94.0		94.0	

หมายเหตุ:

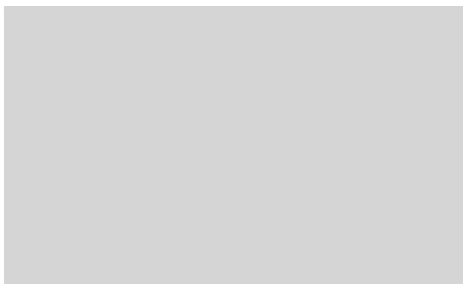
ค่ามาตรฐาน ประกาศคณะกรรมการสิ่งแวดล้อมแห่งชาติ ฉบับที่ 15 (พ.ศ. 2540) เรื่อง กำหนดมาตรฐานระดับเสียงโดยทั่วไป

วิธีการตรวจวัด เครื่องมือตรวจวัดระดับเสียง

เครื่องวัดเสียงทำการสอบเทียบโดยใช้ Acoustic Calibrator, CIRRUS, Model CR515, S/N. 92002

ผลการตรวจวัดนี้รับรองเฉพาะช่วงเวลาที่ได้ทำการตรวจวัดเท่านั้น

ห้ามคัดลอกหรือเผยแพร่รายงานผลการตรวจวัดเพียงบางส่วนโดยไม่ได้รับอนุญาตจากบริษัทเป็นลายลักษณ์อักษร



เอกสารที่ 4-3

ใบรายงานผลการตรวจวัดระดับเสียงรบกวน



บริษัท เอส.พี.เอส. คอนซัลติ้ง เซอร์วิส จำกัด

S.P.S. CONSULTING SERVICE CO., LTD.

7 ซอยพหลโยธิน 24 ถนนพหลโยธิน แขวงจอมพล เขตจตุจักร กรุงเทพฯ 10900

7 Soi Phaholyothin 24, Phaholyothin Rd., Jompol, Chatuchak, Bangkok 10900

Tel : (662) 939-4370-72, Fax : (662) 513-4221, E-mail : sale@spscon.com., www.spscon.com

1/1

BY271/07/66

248/6/66

รายงานผลการตรวจวัดระดับเสียงรบกวน

โครงการ : ดี อีโค คอนโด พัทยา 3 (D Eco Condo Pattaya 3) วันที่ตรวจวัด : 25-26 กรกฎาคม 2566
ที่ตั้งโครงการ : ซอยนาเกลือ 14 ถนนพทยา-นาเกลือ ตำบลนาเกลือ วันที่ออกรายงาน : 27 กรกฎาคม 2566
อำเภอบางละมุง จังหวัดชลบุรี
ชื่อ/ที่อยู่ลูกค้า : บริษัท ดี เวย์ รีสอร์ท แอนด์ โฮเทล กรุ๊ป จำกัด
ผู้ตรวจวัด : บริษัท เอส.พี.เอส. คอนซัลติ้ง เซอร์วิส จำกัด

เวลา	บริเวณพื้นที่โครงการ				
	ระดับเสียงของแหล่งกำเนิด L_{eq} [dB(A)]	ระดับเสียงขณะไม่มีการรบกวน** L_{eq} [dB(A)]	ระดับเสียงขณะมีการรบกวน L_{eq} [dB(A)]	ระดับเสียงพื้นฐาน** L_{90} [dB(A)]	ค่าระดับการรบกวน [dB(A)]
11:00-12:00	66.7	64.4	63.0	58.9	4.1
12:00-13:00	ช่วงที่พักการก่อสร้าง				
13:00-14:00	65.0	64.4	56.1	58.9	-2.8
14:00-15:00	67.2	64.4	64.1	58.9	5.2
15:00-16:00	67.9	64.4	65.4	58.9	6.5
16:00-17:00	66.6	64.4	62.8	58.9	3.9
17:00-18:00	54.3	64.4	*	58.9	*
18:00-19:00	46.5	64.4	*	58.9	*
19:00-20:00	46.6	64.4	*	58.9	*
20:00-21:00	46.6	64.4	*	58.9	*
21:00-22:00	44.4	64.4	*	58.9	*
06:00-07:00	49.9	64.4	*	58.9	*
07:00-08:00	47.4	64.4	*	58.9	*
08:00-09:00	61.7	64.4	*	58.9	*
09:00-10:00	66.4	64.4	62.1	58.9	3.2
10:00-11:00	67.0	64.4	63.5	58.9	4.6
-	ค่ามาตรฐาน ไม่เกิน 10.0				
	Sound Level Meter Data				
	Calibrate Sheet No.: B_298/23		24 July 2023		
	SLM No.	Brand	Model	Serial No.	
	ACO-B24	ACO	6236	00182005	
	Actual Reading [dB]				
	Before Adjustment		After Adjustment		
	93.9		94.0		

หมายเหตุ : * ช่วงเวลาที่ระดับเสียงจากแหล่งกำเนิดมีค่าน้อยกว่าหรือเท่ากับระดับเสียงขณะไม่มีการรบกวน
** เสียงพื้นฐานและเสียงขณะไม่มีการรบกวน ทำการตรวจวัดบริเวณพื้นที่โครงการ ในช่วงที่พักการก่อสร้าง เมื่อวันที่ 25 กรกฎาคม 2566 (เวลา 12:00-13:00 น.)

ค่ามาตรฐาน = ประกาศคณะกรรมการสิ่งแวดล้อมแห่งชาติ ฉบับที่ 29 (พ.ศ. 2550) เรื่อง ค่าระดับเสียงรบกวน ประกาศคณะกรรมการควบคุมมลพิษ เรื่อง วิธีการตรวจวัดระดับเสียงพื้นฐาน ระดับเสียงขณะไม่มีการรบกวน การตรวจวัดและคำนวณระดับเสียงขณะมีการรบกวน การคำนวณค่าระดับการรบกวน และแบบบันทึกการตรวจวัดเสียงรบกวน พ.ศ. 2565 ลงวันที่ 21 กันยายน 2565 ประกาศในราชกิจจานุเบกษา วันที่ 11 พฤศจิกายน 2565

วิธีการตรวจวัด = เครื่องมือตรวจวัดระดับเสียง

เครื่องวัดเสียงทำการสอบเทียบโดยใช้ Acoustic Calibrator, ACO, Model 2127, S/N. 130006

ลักษณะเสียงของแหล่งกำเนิด	ช่วงเวลา/พื้นที่เกิดเสียง	สรุปผล
<input checked="" type="checkbox"/> เสียงเกิดขึ้นต่อเนื่องตั้งแต่ 1 ชั่วโมงขึ้นไป	<input checked="" type="checkbox"/> กลางวัน (06:00-22:00 น.)	<input type="checkbox"/> เป็นเสียงรบกวน (>10 เดซิเบลเอ)
<input type="checkbox"/> เกิดขึ้นมากกว่า 1 ช่วงเวลาภายใน 1 ชั่วโมง	<input type="checkbox"/> กลางคืน (22:00-06:00 น.)	<input checked="" type="checkbox"/> ไม่เป็นเสียงรบกวน
<input type="checkbox"/> เกิดขึ้น 1 ช่วงเวลาภายใน 1 ชั่วโมง	<input type="checkbox"/> พื้นที่ต้องการความเงียบสงบ	
<input type="checkbox"/> มีเสียงลักษณะพิเศษร่วมด้วย	(ระบุ) -	
(ระบุ) -		

ผลการตรวจวัดนี้รับรองเฉพาะช่วงเวลาที่ได้ทำการตรวจวัดเท่านั้น

ห้ามคัดลอกข้อมูลรายงานผลตรวจวัดเพียงบางส่วนโดยไม่ได้รับอนุญาตจากบริษัทเป็นลายลักษณ์อักษร



บริษัท เอส.พี.เอส. คอนซัลติ้ง เซอร์วิส จำกัด

S.P.S. CONSULTING SERVICE CO., LTD.

7 ซอยพหลโยธิน 24 ถนนพหลโยธิน แขวงจอมพล เขตจตุจักร กรุงเทพฯ 10900

7 Soi Phaholyothin 24, Phaholyothin Rd., Jompol, Chatuchak, Bangkok 10900

Tel : (662) 939-4370-72, Fax : (662) 513-4221, E-mail : sale@spscon.com., www.spscon.com

1/1

BY210/08/66

248/6/66

รายงานผลการตรวจวัดระดับเสียงรบกวน

โครงการ : ดี อีโค คอนโด พัทยา 3 (D Eco Condo Pattaya 3) วันที่ตรวจวัด : 21-22 สิงหาคม 2566
ที่ตั้งโครงการ : ซอยนาเกลือ 14 ถนนพทยา-นาเกลือ ตำบลนาเกลือ อำเภอบางละมุง จังหวัดชลบุรี วันที่ออกรายงาน : 25 สิงหาคม 2566
ชื่อ/ที่อยู่ลูกค้า : บริษัท ดี เดย์ รีสอร์ท แอนด์ โฮเทล กรุ๊ป จำกัด
ผู้ตรวจวัด : บริษัท เอส.พี.เอส. คอนซัลติ้ง เซอร์วิส จำกัด

เวลา	บริเวณพื้นที่โครงการ				
	ระดับเสียงของแหล่งกำเนิด L _{eq} [dB(A)]	ระดับเสียงขณะไม่มีการรบกวน** L _{eq} [dB(A)]	ระดับเสียงขณะมีการรบกวน L _{eq} [dB(A)]	ระดับเสียงพื้นฐาน** L ₉₀ [dB(A)]	ค่าระดับการรบกวน [dB(A)]
12:00-13:00	ช่วงที่ทำการก่อสร้าง				
13:00-14:00	67.5	64.2	64.7	58.8	5.9
14:00-15:00	68.7	64.2	66.7	58.8	7.9
15:00-16:00	65.7	64.2	60.3	58.8	1.5
16:00-17:00	67.7	64.2	65.0	58.8	6.2
17:00-18:00	58.4	64.2	*	58.8	*
18:00-19:00	54.2	64.2	*	58.8	*
19:00-20:00	54.1	64.2	*	58.8	*
20:00-21:00	54.0	64.2	*	58.8	*
21:00-22:00	51.0	64.2	*	58.8	*
06:00-07:00	53.0	64.2	*	58.8	*
07:00-08:00	52.4	64.2	*	58.8	*
08:00-09:00	69.2	64.2	67.5	58.8	8.7
09:00-10:00	67.8	64.2	65.4	58.8	6.6
10:00-11:00	69.0	64.2	67.3	58.8	8.5
11:00-12:00	69.4	64.2	67.8	58.8	9.0
-	ค่ามาตรฐาน				
	Sound Level Meter Data				
	Calibrate Sheet No.: B_325/23			20 August 2023	
	SLM No.	Brand	Model	Serial No.	
	ACO-B24	ACO	6236	00182005	
	Actual Reading [dB]				
	Before Adjustment			After Adjustment	
	94.0			94.0	

หมายเหตุ : * ช่วงเวลาที่ระดับเสียงจากแหล่งกำเนิดมีค่าน้อยกว่าหรือเท่ากับระดับเสียงขณะไม่มีการรบกวน
** เสียงพื้นฐานและเสียงขณะไม่มีการรบกวน ทำการตรวจวัดบริเวณพื้นที่โครงการ ในช่วงที่ทำการก่อสร้าง เมื่อวันที่ 21 สิงหาคม 2566 (เวลา 12:00-13:00 น.)
ค่ามาตรฐาน = ประกาศคณะกรรมการสิ่งแวดล้อมแห่งชาติ ฉบับที่ 29 (พ.ศ. 2550) เรื่อง ค่าระดับเสียงรบกวน ประกาศคณะกรรมการควบคุมมลพิษ เรื่อง วิธีการตรวจวัดระดับเสียงพื้นฐาน ระดับเสียงขณะไม่มีการรบกวน การตรวจวัดและคำนวณระดับเสียงขณะมีการรบกวน การคำนวณค่าระดับการรบกวน และแบบบันทึกการตรวจวัดเสียงรบกวน พ.ศ. 2565 ลงวันที่ 21 กันยายน 2565 ประกาศในราชกิจจานุเบกษา วันที่ 11 พฤศจิกายน 2565
วิธีการตรวจวัด = เครื่องมือตรวจวัดระดับเสียง
เครื่องมือเสียงทำการสอบเทียบโดยใช้ Acoustic Calibrator, ACO, Model 2127, S/N. 130006

ลักษณะเสียงของแหล่งกำเนิด

- ☒ เสียงเกิดขึ้นต่อเนื่องตั้งแต่ 1 ชั่วโมงขึ้นไป
☐ เกิดขึ้นมากกว่า 1 ช่วงเวลาภายใน 1 ชั่วโมง
☐ เกิดขึ้น 1 ช่วงเวลาภายใน 1 ชั่วโมง
☐ มีเสียงลักษณะพิเศษร่วมด้วย
(ระบุ) -

ช่วงเวลา/พื้นที่เกิดเสียง

- ☒ กลางวัน (06:00-22:00 น.)
☐ กลางคืน (22:00-06:00 น.)
☐ พื้นที่ต้องการความเงียบสงบ
(ระบุ) -

สรุปผล

- ☐ เป็นเสียงรบกวน (>10 เดซิเบลเอ)
☒ ไม่เป็นเสียงรบกวน

ผลการตรวจวัดนี้รับรองเฉพาะช่วงเวลาที่ได้ทำการตรวจวัดเท่านั้น

ห้ามคัดลอกข้อมูลผลการตรวจวัดเพียงบางส่วนโดยไม่ได้รับอนุญาตจากบริษัทเป็นลายลักษณ์อักษร



BY273/09/66

248/6/66

รายงานผลการตรวจวัดระดับเสียงรบกวน

โครงการ : ดี อีโค คอนโด พัทยา 3 (D Eco Condo Pattaya 3) วันที่ตรวจวัด : 26-27 กันยายน 2566
ที่ตั้งโครงการ : ซอยนาเกลือ 14 ถนนพทยา-นาเกลือ ตำบลนาเกลือ อำเภอบางละมุง จังหวัดชลบุรี วันที่ออกรายงาน : 4 ตุลาคม 2566
ชื่อ/ที่อยู่ลูกค้า : บริษัท ดี เดย์ รีสอร์ท แอนด์ โฮเทล กรุ๊ป จำกัด
ผู้ตรวจวัด : บริษัท เอส.พี.เอส. คอนซัลติ้ง เซอร์วิส จำกัด

เวลา	บริเวณพื้นที่โครงการ				
	ระดับเสียงของแหล่งกำเนิด L _{eq} [dB(A)]	ระดับเสียงขณะไม่มีการรบกวน** L _{eq} [dB(A)]	ระดับเสียงขณะมีการรบกวน L _{eq} [dB(A)]	ระดับเสียงพื้นฐาน** L ₉₀ [dB(A)]	ค่าระดับการรบกวน [dB(A)]
12:00-13:00	ช่วงที่ทำการก่อสร้าง				
13:00-14:00	62.9	59.6	60.3	56.6	3.7
14:00-15:00	66.2	59.6	65.2	56.6	8.6
15:00-16:00	67.1	59.6	66.3	56.6	9.7
16:00-17:00	63.0	59.6	60.3	56.6	3.7
17:00-18:00	60.4	59.6	52.7	56.6	-3.9
18:00-19:00	53.0	59.6	*	56.6	*
19:00-20:00	51.3	59.6	*	56.6	*
20:00-21:00	51.4	59.6	*	56.6	*
21:00-22:00	50.0	59.6	*	56.6	*
06:00-07:00	51.5	59.6	*	56.6	*
07:00-08:00	52.7	59.6	*	56.6	*
08:00-09:00	57.9	59.6	*	56.6	*
09:00-10:00	63.1	59.6	60.5	56.6	3.9
10:00-11:00	63.5	59.6	61.2	56.6	4.6
11:00-12:00	64.9	59.6	63.4	56.6	6.8
-	ค่ามาตรฐาน ไม่เกิน 10.0				
	Sound Level Meter Data				
	Calibrate Sheet No.: B_368/23			25 September 2023	
	SLM No. ACO-B14	Brand ACO	Model 6236	Serial No. 00172034	
	Actual Reading [dB]				
	Before Adjustment 94.0			After Adjustment 94.0	

หมายเหตุ : * ช่วงเวลาที่ระดับเสียงจากแหล่งกำเนิดมีค่าน้อยกว่าหรือเท่ากับระดับเสียงขณะไม่มีการรบกวน
** เสียงพื้นฐานและเสียงขณะไม่มีการรบกวน ทำการตรวจวัดบริเวณพื้นที่โครงการ ในช่วงที่ทำการก่อสร้าง เมื่อวันที่ 26 กันยายน 2566 (เวลา 12:00-13:00 น.)

ค่ามาตรฐาน = ประกาศคณะกรรมการสิ่งแวดล้อมแห่งชาติ ฉบับที่ 29 (พ.ศ. 2550) เรื่อง ค่าระดับเสียงรบกวน
ประกาศคณะกรรมการควบคุมมลพิษ เรื่อง วิธีการตรวจวัดระดับเสียงพื้นฐาน ระดับเสียงขณะไม่มีการรบกวน
การตรวจวัดและคำนวณระดับเสียงขณะมีการรบกวน การคำนวณค่าระดับการรบกวน และแบบบันทึกการตรวจวัดเสียงรบกวน พ.ศ. 2565
ลงวันที่ 21 กันยายน 2565 ประกาศในราชกิจจานุเบกษา วันที่ 11 พฤศจิกายน 2565

วิธีการตรวจวัด = เครื่องมือตรวจวัดระดับเสียง

เครื่องวัดเสียงทำการสอบเทียบโดยใช้ Acoustic Calibrator, ACO, Model 2127, S/N. 130006

ลักษณะเสียงของแหล่งกำเนิด

- ☒ เสียงเกิดขึ้นต่อเนื่องตั้งแต่ 1 ชั่วโมงขึ้นไป
☐ เกิดขึ้นมากกว่า 1 ช่วงเวลาภายใน 1 ชั่วโมง
☐ เกิดขึ้น 1 ช่วงเวลาภายใน 1 ชั่วโมง
☐ มีเสียงลักษณะพิเศษร่วมด้วย

(ระบุ) -

ช่วงเวลา/พื้นที่เกิดเสียง

- ☒ กลางวัน (06:00-22:00 น.)
☐ กลางคืน (22:00-06:00 น.)
☐ พื้นที่ต้องการความเงียบสงบ

(ระบุ) -

สรุปผล

- ☐ เป็นเสียงรบกวน (>10 เดซิเบลเอ)
☒ ไม่เป็นเสียงรบกวน

ผลการตรวจวัดนี้รับรองเฉพาะช่วงเวลาที่ได้ทำการตรวจวัดเท่านั้น

ห้ามคัดถ่ายรายงานผลตรวจวัดเพียงบางส่วนโดยไม่ได้รับอนุญาตจากบริษัทเป็นลายลักษณ์อักษร



BY194/10/66

248/6/66

รายงานผลการตรวจวัดระดับเสียงรบกวน

โครงการ : ดี อีโค่ คอนโด พัทยา 3 (D Eco Condo Pattaya 3) วันที่ตรวจวัด : 30-31 ตุลาคม 2566
ที่ตั้งโครงการ : ซอยนาเกลือ 14 ถนนพทยา-นาเกลือ ตำบลนาเกลือ วันที่ออกรายงาน : 15 พฤศจิกายน 2566
อำเภอบางละมุง จังหวัดชลบุรี
ชื่อ/ที่อยู่ลูกค้า : บริษัท ดี เดย์ รีสอร์ท แอนด์ โฮเทล กรุ๊ป จำกัด
ผู้ตรวจวัด : บริษัท เอส.พี.เอส. คอนซัลติ้ง เซอร์วิส จำกัด

เวลา	บริเวณพื้นที่โครงการ				
	ระดับเสียงของแหล่งกำเนิด L_{eq} [dB(A)]	ระดับเสียงขณะไม่มีการรบกวน** L_{eq} [dB(A)]	ระดับเสียงขณะมีการรบกวน L_{eq} [dB(A)]	ระดับเสียงพื้นฐาน** L_{90} [dB(A)]	ค่าระดับการรบกวน [dB(A)]
11:00-12:00	60.2	58.0	56.2	53.9	2.3
12:00-13:00	ช่วงที่ทำการก่อสร้าง				
13:00-14:00	62.1	58.0	60.0	53.9	6.1
14:00-15:00	64.0	58.0	62.7	53.9	8.8
15:00-16:00	60.9	58.0	57.8	53.9	3.9
16:00-17:00	62.6	58.0	60.7	53.9	6.8
17:00-18:00	54.1	58.0	*	53.9	*
18:00-19:00	46.3	58.0	*	53.9	*
19:00-20:00	44.0	58.0	*	53.9	*
20:00-21:00	42.9	58.0	*	53.9	*
21:00-22:00	45.6	58.0	*	53.9	*
06:00-07:00	52.6	58.0	*	53.9	*
07:00-08:00	54.9	58.0	*	53.9	*
08:00-09:00	64.3	58.0	63.2	53.9	9.3
09:00-10:00	62.8	58.0	61.1	53.9	7.2
10:00-11:00	61.9	58.0	59.6	53.9	5.7
-	ค่ามาตรฐาน				
	ไม่เกิน 10.0				
	Sound Level Meter Data				
	Calibrate Sheet No.: Noise B_414/23			29 October 2023	
	SLM No.	Brand	Model	Serial No.	
	ACO-B07	ACO	6236	00142004	
	Actual Reading [dB]				
	Before Adjustment			After Adjustment	
94.0			94.0		

หมายเหตุ : * ช่วงเวลาที่ระดับเสียงจากแหล่งกำเนิดมีค่าน้อยกว่าหรือเท่ากับระดับเสียงขณะไม่มีการรบกวน
** เสียงพื้นฐานและเสียงขณะไม่มีการรบกวน ทำการตรวจวัดบริเวณพื้นที่โครงการ ในช่วงที่ทำการก่อสร้าง เมื่อวันที่ 30 ตุลาคม 2566 (เวลา 12:00-13:00 น.)
ค่ามาตรฐาน = ประกาศคณะกรรมการสิ่งแวดล้อมแห่งชาติ ฉบับที่ 29 (พ.ศ. 2550) เรื่อง ค่าระดับเสียงรบกวน ประกาศคณะกรรมการควบคุมมลพิษ เรื่อง วิธีการตรวจวัดระดับเสียงพื้นฐาน ระดับเสียงขณะไม่มีการรบกวน การตรวจวัดและคำนวณระดับเสียงขณะมีการรบกวน การคำนวณค่าระดับการรบกวน และแบบบันทึกการตรวจวัดเสียงรบกวน พ.ศ. 2565 ลงวันที่ 21 กันยายน 2565 ประกาศในราชกิจจานุเบกษา วันที่ 11 พฤศจิกายน 2565
วิธีการตรวจวัด = เครื่องมือตรวจวัดระดับเสียง
เครื่องมือเสียงทำการสอบเทียบโดยใช้ Acoustic Calibrator, ACO, Model 2127, S/N. 130006

ลักษณะเสียงของแหล่งกำเนิด

- ☒ เสียงเกิดขึ้นต่อเนื่องตั้งแต่ 1 ชั่วโมงขึ้นไป
☐ เกิดขึ้นมากกว่า 1 ช่วงเวลาภายใน 1 ชั่วโมง
☐ เกิดขึ้น 1 ช่วงเวลาภายใน 1 ชั่วโมง
☐ มีเสียงลักษณะพิเศษร่วมด้วย
(ระบุ) -

ช่วงเวลา/พื้นที่เกิดเสียง

- ☒ กลางวัน (06:00-22:00 น.)
☐ กลางคืน (22:00-06:00 น.)
☐ พื้นที่ต้องการความเงียบสงบ
(ระบุ) -

สรุปผล

- ☐ เป็นเสียงรบกวน (>10 เดซิเบลเอ)
☒ ไม่เป็นเสียงรบกวน

ผลการตรวจวัดนี้รับรองเฉพาะช่วงเวลาที่ได้ทำการตรวจวัดเท่านั้น

ห้ามคัดลอก/เผยแพร่

ณอักษร



BY250/11/66

248/6/66

รายงานผลการตรวจวัดระดับเสียงรบกวน

โครงการ : ดี อีโค คอนโด พัทยา 3 (D Eco Condo Pattaya 3) วันที่ตรวจวัด : 21-22 พฤศจิกายน 2566
ที่ตั้งโครงการ : ซอยนาเกลือ 14 ถนนพทยา-นาเกลือ ตำบลนาเกลือ วันที่ออกรายงาน : 8 ธันวาคม 2566
อำเภอบางละมุง จังหวัดชลบุรี
ชื่อ/ที่อยู่ลูกค้า : บริษัท ดี เคย์ รีสอร์ท แอนด์ โฮเต็ล กรุ๊ป จำกัด
ผู้ตรวจวัด : บริษัท เอส.พี.เอส. คอนซัลติ้ง เซอร์วิส จำกัด

เวลา	บริเวณพื้นที่โครงการ				
	ระดับเสียงของ แหล่งกำเนิด L _{eq} [dB(A)]	ระดับเสียงขณะ ไม่มีการรบกวน** L _{eq} [dB(A)]	ระดับเสียงขณะ มีการรบกวน L _{eq} [dB(A)]	ระดับเสียงพื้นฐาน** L ₉₀ [dB(A)]	ค่าระดับการรบกวน [dB(A)]
12:00-13:00	ช่วงที่ทำการก่อสร้าง				
13:00-14:00	64.0	61.7	60.2	56.6	3.6
14:00-15:00	65.8	61.7	63.7	56.6	7.1
15:00-16:00	64.6	61.7	61.5	56.6	4.9
16:00-17:00	67.1	61.7	65.7	56.6	9.1
17:00-18:00	59.2	61.7	*	56.6	*
18:00-19:00	55.1	61.7	*	56.6	*
19:00-20:00	53.1	61.7	*	56.6	*
20:00-21:00	53.2	61.7	*	56.6	*
21:00-22:00	51.8	61.7	*	56.6	*
06:00-07:00	53.9	61.7	*	56.6	*
07:00-08:00	55.5	61.7	*	56.6	*
08:00-09:00	62.3	61.7	53.5	56.6	-3.1
09:00-10:00	64.8	61.7	61.8	56.6	5.2
10:00-11:00	63.5	61.7	58.9	56.6	2.3
11:00-12:00	64.9	61.7	62.1	56.6	5.5
-	ค่ามาตรฐาน				
	Sound Level Meter Data				
	Calibrate Sheet No. : Noise B_443/23			19 November 2023	
	SLM No. CR-B04	Brand Cirrus	Model CR161B	Serial No. G301404	
	Actual Reading [dB]				
	Before Adjustment 94.0			After Adjustment 94.0	

หมายเหตุ : * ช่วงเวลาที่ระดับเสียงจากแหล่งกำเนิดมีค่าน้อยกว่าหรือเท่ากับระดับเสียงขณะไม่มีการรบกวน
** เสียงพื้นฐานและเสียงขณะไม่มีการรบกวน ทำการตรวจวัดบริเวณพื้นที่โครงการ ในช่วงที่ทำการก่อสร้าง
เมื่อวันที่ 21 พฤศจิกายน 2566 (เวลา 12:00-13:00 น.)

ค่ามาตรฐาน = ประกาศคณะกรรมการสิ่งแวดล้อมแห่งชาติ ฉบับที่ 29 (พ.ศ. 2550) เรื่อง ค่าระดับเสียงรบกวน
ประกาศคณะกรรมการควบคุมมลพิษ เรื่อง วิธีการตรวจวัดระดับเสียงพื้นฐาน ระดับเสียงขณะไม่มีการรบกวน
การตรวจวัดและคำนวณระดับเสียงขณะมีการรบกวน การคำนวณค่าระดับการรบกวน และแบบบันทึกการตรวจวัดเสียงรบกวน พ.ศ. 2565
ลงวันที่ 21 กันยายน 2565 ประกาศในราชกิจจานุเบกษา วันที่ 11 พฤศจิกายน 2565

วิธีการตรวจวัด = เครื่องมือตรวจวัดระดับเสียง

เครื่องมือเสียงทำการสอบเทียบโดยใช้ Acoustic Calibrator, CIRRUSS, Model CR515, S/N. 92002

ลักษณะเสียงของแหล่งกำเนิด

- ☒ เสียงเกิดขึ้นต่อเนื่องตั้งแต่ 1 ชั่วโมงขึ้นไป
☐ เกิดขึ้นมากกว่า 1 ช่วงเวลาภายใน 1 ชั่วโมง
☐ เกิดขึ้น 1 ช่วงเวลาภายใน 1 ชั่วโมง
☐ มีเสียงลักษณะพิเศษร่วมด้วย
(ระบุ) -

ช่วงเวลา/พื้นที่เกิดเสียง

- ☒ กลางวัน (06:00-22:00 น.)
☐ กลางคืน (22:00-06:00 น.)
☐ พื้นที่ต้องการความเงียบสงบ
(ระบุ) -

สรุปผล

- ☐ เป็นเสียงรบกวน (>10 เดซิเบลเอ)
☒ ไม่เป็นเสียงรบกวน

ผลการตรวจวัดนี้รับรองเฉพาะช่วงเวลาที่ได้ทำการตรวจวัดเท่านั้น
ห้ามคัดถ่ายรายงานผลตรวจวัดเพียงบางส่วนโดยไม่ได้รับอนุญาตของบริษัทเป็นลายลักษณ์อักษร



BY302/12/66

248/6/66

รายงานผลการตรวจวัดระดับเสียงรบกวน

โครงการ : ดี อีโค คอนโด พัทยา 3 (D Eco Condo Pattaya 3) วันที่ตรวจวัด : 25-26 ธันวาคม 2566
ที่ตั้งโครงการ : ซอยนาเกลือ 14 ถนนพทยา-นาเกลือ ตำบลนาเกลือ วันที่ออกรายงาน : 15 มกราคม 2567
อำเภอบางละมุง จังหวัดชลบุรี
ชื่อ/ที่อยู่ลูกค้า : บริษัท ดี เคย์ รีสอร์ท แอนด์ โฮเต็ล กรุ๊ป จำกัด
ผู้ตรวจวัด : บริษัท เอส.พี.เอส. คอนซัลติ้ง เซอร์วิส จำกัด

เวลา	บริเวณพื้นที่โครงการ				
	ระดับเสียงของแหล่งกำเนิด L_{eq} [dB(A)]	ระดับเสียงขณะไม่มีการรบกวน** L_{eq} [dB(A)]	ระดับเสียงขณะมีการรบกวน L_{eq} [dB(A)]	ระดับเสียงพื้นฐาน** L_{90} [dB(A)]	ค่าระดับการรบกวน [dB(A)]
10:00-11:00	62.0	57.2	60.3	52.8	7.5
11:00-12:00	61.1	57.2	58.9	52.8	6.1
12:00-13:00	ช่วงที่ทำการก่อสร้าง				
13:00-14:00	60.6	57.2	57.9	52.8	5.1
14:00-15:00	63.6	57.2	62.5	52.8	9.7
15:00-16:00	62.3	57.2	60.7	52.8	7.9
16:00-17:00	58.1	57.2	50.8	52.8	-2.0
17:00-18:00	53.2	57.2	*	52.8	*
18:00-19:00	52.1	57.2	*	52.8	*
19:00-20:00	51.1	57.2	*	52.8	*
20:00-21:00	49.3	57.2	*	52.8	*
05:00-06:00	51.4	57.2	*	52.8	*
06:00-07:00	52.2	57.2	*	52.8	*
07:00-08:00	59.5	57.2	55.6	52.8	2.8
08:00-09:00	62.6	57.2	61.2	52.8	8.4
09:00-10:00	62.1	57.2	60.4	52.8	7.6
-	ค่ามาตรฐาน				
	ไม่เกิน 10.0				
	Sound Level Meter Data				
	Calibrate Sheet No.: Noise B_493/23			24 December 2023	
	SLM No.	Brand	Model	Serial No.	
	CR-B07	Cirrus	CR161B	G301167	
	Actual Reading [dB]				
	Before Adjustment			After Adjustment	
94.0			94.0		

หมายเหตุ : * ช่วงเวลาที่ระดับเสียงจากแหล่งกำเนิดมีค่าน้อยกว่าหรือเท่ากับระดับเสียงขณะไม่มีการรบกวน
** เสียงพื้นฐานและเสียงขณะไม่มีการรบกวน ทำการตรวจวัดบริเวณพื้นที่โครงการ ในช่วงที่ทำการก่อสร้าง เมื่อวันที่ 25 ธันวาคม 2566 (เวลา 12:00-13:00 น.)
ค่ามาตรฐาน = ประกาศคณะกรรมการสิ่งแวดล้อมแห่งชาติ ฉบับที่ 29 (พ.ศ. 2550) เรื่อง ค่าระดับเสียงรบกวน ประกาศคณะกรรมการควบคุมมลพิษ เรื่อง วิธีการตรวจวัดระดับเสียงพื้นฐาน ระดับเสียงขณะไม่มีการรบกวน การตรวจวัดและคำนวณระดับเสียงขณะมีการรบกวน การคำนวณค่าระดับการรบกวน และแบบบันทึกการตรวจวัดเสียงรบกวน พ.ศ. 2565 ลงวันที่ 21 กันยายน 2565 ประกาศในราชกิจจานุเบกษา วันที่ 11 พฤศจิกายน 2565
วิธีการตรวจวัด = เครื่องมือตรวจวัดระดับเสียง
เครื่องวัดเสียงทำการสอบเทียบโดยใช้ Acoustic Calibrator, CIRRRUS, Model CR515, S/N. 92002

ลักษณะเสียงของแหล่งกำเนิด	ช่วงเวลา/พื้นที่ที่เกิดเสียง	สรุปผล
<input checked="" type="checkbox"/> เสียงเกิดขึ้นต่อเนื่องตั้งแต่ 1 ชั่วโมงขึ้นไป	<input checked="" type="checkbox"/> กลางวัน (06:00-22:00 น.)	<input type="checkbox"/> เป็นเสียงรบกวน (>10 เดซิเบลเอ)
<input type="checkbox"/> เกิดขึ้นมากกว่า 1 ชั่วโมงภายใน 1 ชั่วโมง	<input type="checkbox"/> กลางคืน (22:00-06:00 น.)	<input checked="" type="checkbox"/> ไม่เป็นเสียงรบกวน
<input type="checkbox"/> เกิดขึ้น 1 ชั่วโมงภายใน 1 ชั่วโมง	<input type="checkbox"/> พื้นที่ต้องการความเงียบสงบ	
<input type="checkbox"/> มีเสียงลักษณะพิเศษร่วมด้วย	(ระบุ) -	
(ระบุ) -		

ผลการตรวจวัดนี้รับรองเฉพาะช่วงเวลาที่ได้ทำการตรวจวัดเท่านั้น
ห้ามคัดลอกข้อมูลไปใช้โดยไม่ได้รับอนุญาตจากบริษัทฯ
ผู้ตรวจวัด: [ลายเซ็น] [ชื่อ] [ตำแหน่ง] [ลายเซ็น]

เอกสารที่ 4-4

ใบรายงานผลการตรวจวัดระดับความสิ้นสะอาด



บริษัท เอส.พี.เอส. คอนซัลติ้ง เซอร์วิส จำกัด
S.P.S. CONSULTING SERVICE CO., LTD.
7 ซอยพหลโยธิน 24 ถนนพหลโยธิน แขวงจอมพล เขตจตุจักร กรุงเทพฯ 10900
7 Soi Phaholyothin 24, Phaholyothin Rd., Jompol, Chatuchak, Bangkok 10900
Tel : (662) 939-4370-72, Fax : (662) 513-4221, E-mail : sale@spscon.com., www.spscon.com

1/1

BY271/07/66

248/6/66

รายงานผลการตรวจวัดระดับความสั่นสะเทือน

โครงการ : ดี อีโค คอนโด พัทยา 3 (D Eco Condo Pattaya 3)
ที่ตั้งโครงการ : ซอยนาเกลือ 14 ถนนพัทยานาเกลือ ตำบลนาเกลือ อำเภอบางละมุง จังหวัดชลบุรี
ชื่อ/ที่อยู่ลูกค้า : บริษัท ดี เดย์ รีสอร์ท แอนด์ โฮเทล กรุ๊ป จำกัด
ผู้ตรวจวัด : บริษัท เอส.พี.เอส. คอนซัลติ้ง เซอร์วิส จำกัด

วันที่ตรวจวัด : 25-26 กรกฎาคม 2566
วันที่ออกรายงาน : 27 กรกฎาคม 2566

บริเวณพื้นที่โครงการ								
Date	Time	Trigger	Transverse		Vertical		Longitudinal	
			PPV (mm/s)	Frequency (Hz)	PPV (mm/s)	Frequency (Hz)	PPV (mm/s)	Frequency (Hz)
25/07/66	10:00-11:00	-	<0.100	-	<0.100	-	<0.100	-
	11:00-12:00	-	<0.100	-	<0.100	-	<0.100	-
	12:00-13:00	-	<0.100	-	<0.100	-	<0.100	-
	14:56	Tran	0.400	35.70	0.275	50.00	0.175	N/A
	15:02	Vert	0.275	N/A	0.300	27.80	0.200	N/A
	16:23	Tran	0.400	N/A	0.325	N/A	0.375	N/A
	17:00-18:00	-	<0.100	-	<0.100	-	<0.100	-
26/07/66	08:48	Long	0.550	N/A	0.450	N/A	0.675	50.00
	09:19	Vert	0.300	50.00	0.325	N/A	0.300	N/A
	10:00-11:00	-	<0.100	-	<0.100	-	<0.100	-

หมายเหตุ:

N/A = Not Applicable

PPV = Peak Particle Velocity (mm/s)

Trigger Source, Geo : 0.100 mm/s (เริ่มทำการบันทึกค่าระดับความสั่นสะเทือนเมื่อความเร็วอนุภาค (Peak Particle Velocity, PPV) มีค่าตั้งแต่ 0.100 mm/s ขึ้นไป)

วิธีการตรวจวัด = เครื่องวัดระดับความสั่นสะเทือน

เริ่มทำการตรวจวัดตั้งแต่วันที่ 25 กรกฎาคม 2566 เวลา 10:00 น. - วันที่ 26 กรกฎาคม 2566 เวลา 10:00 น., เป็นเวลา 24 ชั่วโมง

ผลการตรวจวัดนี้รับรองเฉพาะช่วงเวลาที่ได้ทำการตรวจวัดเท่านั้น
ห้ามคัดถ่ายรายงานผลการตรวจวัดไปใช้เพื่อวัตถุประสงค์อื่นโดยไม่ได้รับอนุญาตจากบริษัทฯ

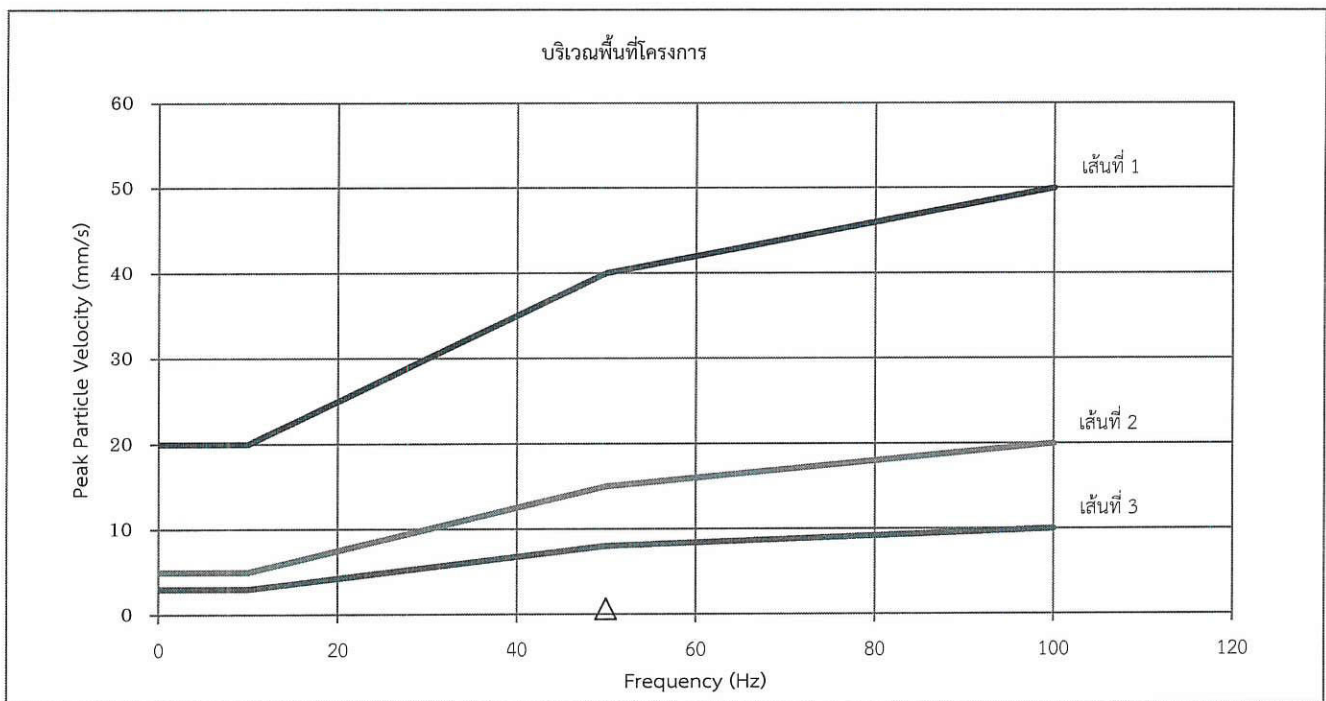


BY271/07/66

248/6/66

รายงานผลการตรวจวัดระดับความสั่นสะเทือน

โครงการ : ดี อีโค คอนโด พัทยา 3 (D Eco Condo Pattaya 3) วันที่ตรวจวัด : 25-26 กรกฎาคม 2566
ที่ตั้งโครงการ : ซอยนาเกลือ 14 ถนนพทยา-นาเกลือ ตำบลนาเกลือ วันที่ออกรายงาน : 27 กรกฎาคม 2566
อำเภอบางละมุง จังหวัดชลบุรี
ชื่อ/ที่อยู่ลูกค้า : บริษัท ดี เดย์ รีสอร์ท แอนด์ โฮเทล กรุ๊ป จำกัด
ผู้ตรวจวัด : บริษัท เอส.พี.เอส. คอนซัลติ้ง เซอร์วิส จำกัด



หมายเหตุ:

เส้นที่ 1 = อาคารที่ใช้หรือออกแบบเพื่อใช้ในทางอุตสาหกรรมและพาณิชย์กรรม

เส้นที่ 2 = อาคารที่พักอาศัยหรือออกแบบเพื่อใช้ในการอยู่อาศัย

เส้นที่ 3 = โครงสร้างอาคารที่สามารถรองรับแรงสั่นสะเทือนได้น้อย

× = Transverse

○ = Vertical

△ = Longitudinal

มาตรฐาน = ประกาศคณะกรรมการสิ่งแวดล้อมแห่งชาติ ฉบับที่ 37 (พ.ศ. 2553) เรื่อง กำหนดมาตรฐานความสั่นสะเทือนเพื่อป้องกันผลกระทบต่ออาคาร (เทียบกับความสั่นสะเทือนในกรณีที่ 1 ตรวจวัดบริเวณฐานรากหรือชั้นล่างของอาคาร)

ผลการตรวจวัดนี้รับรองเฉพาะช่วงเวลาที่ได้ทำการตรวจวัดเท่านั้น

ห้ามคัดลอกข้อมูลนี้ไปเผยแพร่โดยไม่ได้รับอนุญาตจากบริษัท เอส.พี.เอส. คอนซัลติ้ง เซอร์วิส จำกัด



บริษัท เอส.พี.เอส. คอนซัลติ้ง เซอร์วิส จำกัด
S.P.S. CONSULTING SERVICE CO., LTD.
7 ซอยพหลโยธิน 24 ถนนพหลโยธิน แขวงจอมพล เขตจตุจักร กรุงเทพฯ 10900
7 Soi Phaholyothin 24, Phaholyothin Rd., Jompol, Chatuchak, Bangkok 10900
Tel : (662) 939-4370-72, Fax : (662) 513-4221, E-mail : sale@spscon.com., www.spscon.com

1/1

BY210/08/66

248/6/66

รายงานผลการตรวจวัดระดับความสั่นสะเทือน

โครงการ : ดี อีโค่ คอนโด พัทยา 3 (D Eco Condo Pattaya 3)
ที่ตั้งโครงการ : ซอยนาเกลือ 14 ถนนพทยา-นาเกลือ ตำบลนาเกลือ อำเภอบางละมุง จังหวัดชลบุรี
ชื่อ/ที่อยู่ลูกค้า : บริษัท ดี เดย์ รีสอร์ท แอนด์ โฮเต็ล กรุ๊ป จำกัด
ผู้ตรวจวัด : บริษัท เอส.พี.เอส. คอนซัลติ้ง เซอร์วิส จำกัด

วันที่ตรวจวัด : 21-22 สิงหาคม 2566
วันที่ออกรายงาน : 25 สิงหาคม 2566

บริเวณพื้นที่โครงการ								
Date	Time	Trigger	Transverse		Vertical		Longitudinal	
			PPV (mm/s)	Frequency (Hz)	PPV (mm/s)	Frequency (Hz)	PPV (mm/s)	Frequency (Hz)
21/08/66	12:00-13:00	-	<0.100	-	<0.100	-	<0.100	-
	13:00-14:00	-	<0.100	-	<0.100	-	<0.100	-
	15:28	Vert	0.550	N/A	0.925	41.70	0.150	N/A
	16:05	Vert	0.200	N/A	0.375	41.70	0.250	N/A
	17:00-18:00	-	<0.100	-	<0.100	-	<0.100	-
	18:04	Vert	0.200	N/A	0.275	25.00	0.200	N/A
22/08/66	08:07	Vert	0.175	N/A	0.450	41.70	0.175	N/A
	09:00-10:00	-	<0.100	-	<0.100	-	<0.100	-
	10:00-11:00	-	<0.100	-	<0.100	-	<0.100	-
	11:00-12:00	-	<0.100	-	<0.100	-	<0.100	-

หมายเหตุ:

N/A = Not Applicable

PPV = Peak Particle Velocity (mm/s)

Trigger Source, Geo : 0.100 mm/s (เริ่มทำการบันทึกค่าระดับความสั่นสะเทือนเมื่อความเร็วอนุภาค (Peak Particle Velocity, PPV) มีค่าตั้งแต่ 0.100 mm/s ขึ้นไป)

วิธีการตรวจวัด = เครื่องวัดระดับความสั่นสะเทือน

เริ่มทำการตรวจวัดตั้งแต่วันที่ 21 สิงหาคม 2566 เวลา 12:00 น. - วันที่ 22 สิงหาคม 2566 เวลา 12:00 น., เป็นเวลา 24 ชั่วโมง

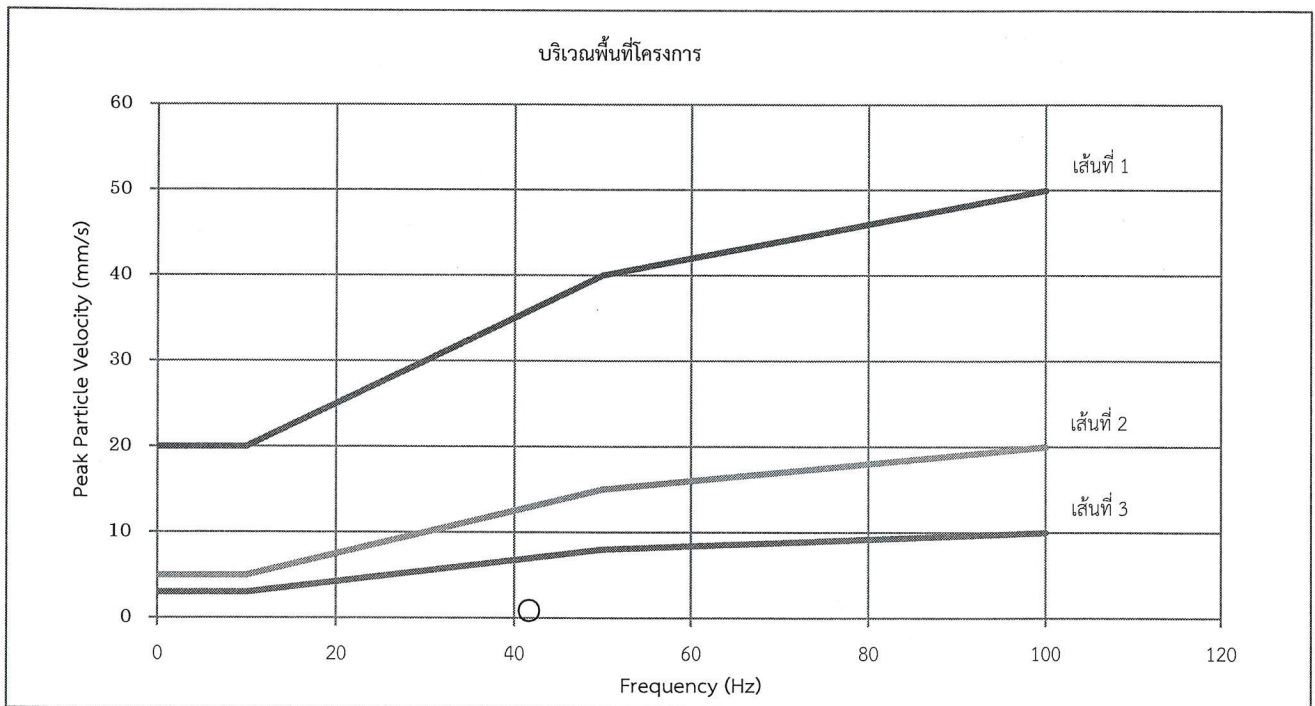
ผลการตรวจวัดนี้รับรองเฉพาะช่วงเวลาที่ได้ทำการตรวจวัดเท่านั้น
ห้ามคัดถ่ายรายงานผลตรวจวัดเพียงบางส่วนโดยไม่ได้รับอนุญาตจากบริษัทเป็นลายลักษณ์อักษร

BY210/08/66

248/6/66

รายงานผลการตรวจวัดระดับความสั่นสะเทือน

โครงการ : ดี อีโค คอนโด พัทยา 3 (D Eco Condo Pattaya 3) วันที่ตรวจวัด : 21-22 สิงหาคม 2566
ที่ตั้งโครงการ : ซอยนาเกลือ 14 ถนนพทยา-นาเกลือ ตำบลนาเกลือ วันที่ออกรายงาน : 25 สิงหาคม 2566
อำเภอบางละมุง จังหวัดชลบุรี
ชื่อ/ที่อยู่ลูกค้า : บริษัท ดี เดย์ รีสอร์ท แอนด์ โฮเทล กรุ๊ป จำกัด
ผู้ตรวจวัด : บริษัท เอส.พี.เอส. คอนซัลติ้ง เซอร์วิส จำกัด



หมายเหตุ:

เส้นที่ 1 = อาคารที่ใช้หรือออกแบบเพื่อใช้ในทางอุตสาหกรรมและพาณิชย์กรรม

เส้นที่ 2 = อาคารที่พักอาศัยหรือออกแบบเพื่อใช้ในการอยู่อาศัย

เส้นที่ 3 = โครงสร้างอาคารที่สามารถรองรับแรงสั่นสะเทือนได้น้อย

X = Transverse

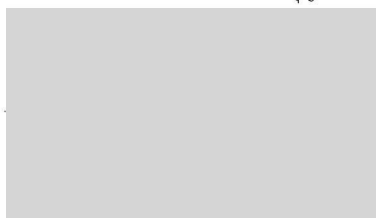
○ = Vertical

△ = Longitudinal

มาตรฐาน = ประกาศคณะกรรมการสิ่งแวดล้อมแห่งชาติ ฉบับที่ 37 (พ.ศ. 2553) เรื่อง กำหนดมาตรฐานความสั่นสะเทือนเพื่อป้องกันผลกระทบต่ออาคาร (เทียบกับความสั่นสะเทือนในกรณีที่ 1 ตรวจวัดบริเวณฐานรากหรือชั้นล่างของอาคาร)

ผลการตรวจวัดนี้รับรองเฉพาะช่วงเวลาที่ได้ทำการตรวจวัดเท่านั้น

ห้ามคัดถ่ายรายงานผลตรวจวัดเพียงบางส่วนโดยไม่ได้รับอนุญาตจากบริษัทเป็นลายลักษณ์อักษร





บริษัท เอส.พี.เอส. คอนซัลติ้ง เซอร์วิส จำกัด
S.P.S. CONSULTING SERVICE CO., LTD.
7 ซอยพหลโยธิน 24 ถนนพหลโยธิน แขวงจอมพล เขตจตุจักร กรุงเทพฯ 10900
7 Soi Phaholyothin 24, Phaholyothin Rd., Jompol, Chatuchak, Bangkok 10900
Tel : (662) 939-4370-72, Fax : (662) 513-4221, E-mail : sale@spscon.com., www.spscon.com

1/1

BY273/09/66

248/6/66

รายงานผลการตรวจวัดระดับความสั่นสะเทือน

โครงการ : ดี อีโค คอนโด พัทยา 3 (D Eco Condo Pattaya 3)
ที่ตั้งโครงการ : ซอยนาเกลือ 14 ถนนพทยา-นาเกลือ ตำบลนาเกลือ อำเภอบางละมุง จังหวัดชลบุรี
ชื่อ/ที่อยู่ลูกค้า : บริษัท ดี เดย์ รีสอร์ท แอนด์ โฮเต็ล กรุ๊ป จำกัด
ผู้ตรวจวัด : บริษัท เอส.พี.เอส. คอนซัลติ้ง เซอร์วิส จำกัด

วันที่ตรวจวัด : 26-27 กันยายน 2566
วันที่ออกรายงาน : 4 ตุลาคม 2566

บริเวณพื้นที่โครงการ								
Date	Time	Trigger	Transverse		Vertical		Longitudinal	
			PPV (mm/s)	Frequency (Hz)	PPV (mm/s)	Frequency (Hz)	PPV (mm/s)	Frequency (Hz)
26/09/66	12:00-13:00	-	<0.100	-	<0.100	-	<0.100	-
	13:57	Vert	0.325	N/A	0.475	27.80	0.400	N/A
	14:04	Vert	0.175	N/A	0.325	25.00	0.300	N/A
	15:57	Long	0.150	N/A	0.300	N/A	0.350	50.00
	16:00-17:00	-	<0.100	-	<0.100	-	<0.100	-
27/09/66	08:00-09:00	-	<0.100	-	<0.100	-	<0.100	-
	09:00-10:00	-	<0.100	-	<0.100	-	<0.100	-
	10:00-11:00	-	<0.100	-	<0.100	-	<0.100	-
	11:00-12:00	-	<0.100	-	<0.100	-	<0.100	-

หมายเหตุ:

N/A = Not Applicable

PPV = Peak Particle Velocity (mm/s)

Trigger Source, Geo : 0.100 mm/s (เริ่มทำการบันทึกค่าระดับความสั่นสะเทือนเมื่อความเร็วอนุภาค (Peak Particle Velocity, PPV) มีค่าตั้งแต่ 0.100 mm/s ขึ้นไป)

วิธีการตรวจวัด = เครื่องวัดระดับความสั่นสะเทือน

เริ่มทำการตรวจวัดตั้งแต่วันที่ 26 กันยายน 2566 เวลา 12:00 น. - วันที่ 27 กันยายน 2566 เวลา 12:00 น., เป็นเวลา 24 ชั่วโมง

ผลการตรวจวัดนี้รับรองเฉพาะช่วงเวลาที่ได้ทำการตรวจวัดเท่านั้น
ห้ามคัดลอกข้อมูลผลการตรวจวัดเพียงบางส่วนโดยไม่ได้รับอนุญาตจากบริษัทเป็นลายลักษณ์อักษร



บริษัท เอส.พี.เอส. คอนซัลติ้ง เซอร์วิส จำกัด

S.P.S. CONSULTING SERVICE CO., LTD.

7 ซอยพหลโยธิน 24 ถนนพหลโยธิน แขวงจอมพล เขตจตุจักร กรุงเทพฯ 10900

7 Soi Phaholyothin 24, Phaholyothin Rd., Jompol, Chatuchak, Bangkok 10900

Tel : (662) 939-4370-72, Fax : (662) 513-4221, E-mail : sale@spscon.com., www.spscon.com

1/1

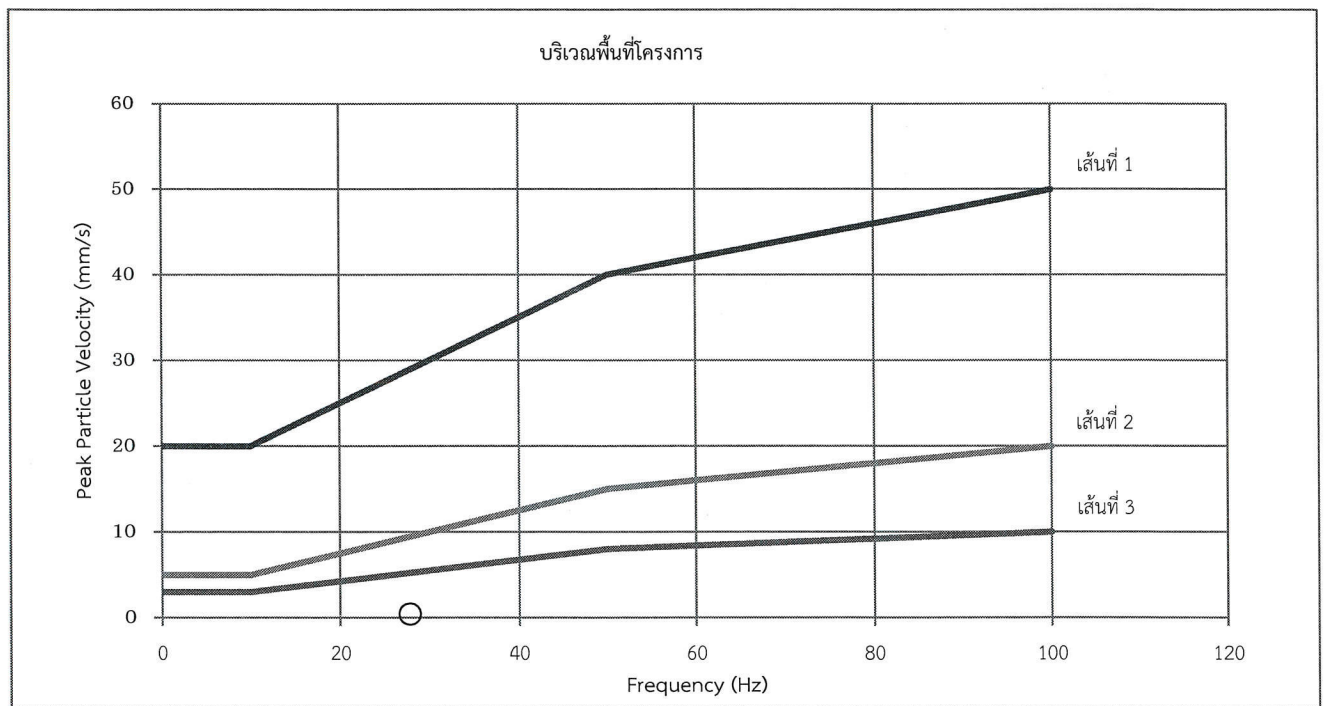
BY273/09/66

248/6/66

รายงานผลการตรวจวัดระดับความสั่นสะเทือน

โครงการ : ดี อีโค คอนโด พัทยา 3 (D Eco Condo Pattaya 3)
ที่ตั้งโครงการ : ซอยนาเกลือ 14 ถนนพทยา-นาเกลือ ตำบลนาเกลือ
อำเภอบางละมุง จังหวัดชลบุรี
ชื่อ/ที่อยู่ลูกค้า : บริษัท ดี เดย์ รีสอร์ท แอนด์ โฮเทล กรุ๊ป จำกัด
ผู้ตรวจวัด : บริษัท เอส.พี.เอส. คอนซัลติ้ง เซอร์วิส จำกัด

วันที่ตรวจวัด : 26-27 กันยายน 2566
วันที่ออกรายงาน : 4 ตุลาคม 2566



หมายเหตุ:

เส้นที่ 1 = อาคารที่ใช้หรือออกแบบเพื่อใช้ในทางอุตสาหกรรมและพาณิชย์กรรม

เส้นที่ 2 = อาคารที่พักอาศัยหรือออกแบบเพื่อใช้ในการอยู่อาศัย

เส้นที่ 3 = โครงสร้างอาคารที่สามารถรองรับแรงสั่นสะเทือนได้น้อย

× = Transverse

○ = Vertical

△ = Longitudinal

มาตรฐาน = ประกาศคณะกรรมการสิ่งแวดล้อมแห่งชาติ ฉบับที่ 37 (พ.ศ. 2553) เรื่อง กำหนดมาตรฐานความสั่นสะเทือนเพื่อป้องกันผลกระทบต่ออาคาร (เทียบกับความสั่นสะเทือนในกรณีที่ 1 ตรวจวัดบริเวณฐานรากหรือชั้นล่างของอาคาร)

ผลการตรวจวัดนี้รับรองเฉพาะช่วงเวลาที่ได้ทำการตรวจวัดเท่านั้น

ห้ามคัดลอกหรือเผยแพร่รายงานผลตรวจวัดเพียงบางส่วนโดยไม่ได้รับอนุญาตจากบริษัทเป็นลายลักษณ์อักษร



บริษัท เอส.พี.เอส. คอนซัลติ้ง เซอร์วิส จำกัด
S.P.S. CONSULTING SERVICE CO., LTD.
7 ซอยพหลโยธิน 24 ถนนพหลโยธิน แขวงจอมพล เขตจตุจักร กรุงเทพฯ 10900
7 Soi Phaholyothin 24, Phaholyothin Rd., Jompol, Chatuchak, Bangkok 10900
Tel : (662) 939-4370-72, Fax : (662) 513-4221, E-mail : sale@spscon.com., www.spscon.com

1/1

BY194/10/66

248/6/66

รายงานผลการตรวจวัดระดับความสั่นสะเทือน

โครงการ : ดี อีโค่ คอนโด พัทยา 3 (D Eco Condo Pattaya 3)
ที่ตั้งโครงการ : ซอยนาเกลือ 14 ถนนพทยา-นาเกลือ ตำบลนาเกลือ อำเภอบางละมุง จังหวัดชลบุรี
ชื่อ/ที่อยู่ลูกค้า : บริษัท ดี เคย์ รีสอร์ท แอนด์ โฮเทล กรุ๊ป จำกัด
ผู้ตรวจวัด : บริษัท เอส.พี.เอส. คอนซัลติ้ง เซอร์วิส จำกัด

วันที่ตรวจวัด : 30-31 ตุลาคม 2566
วันที่ออกรายงาน : 15 พฤศจิกายน 2566

บริเวณพื้นที่โครงการ								
Date	Time	Trigger	Transverse		Vertical		Longitudinal	
			PPV (mm/s)	Frequency (Hz)	PPV (mm/s)	Frequency (Hz)	PPV (mm/s)	Frequency (Hz)
30/10/66	11:15	Long	0.400	N/A	0.625	N/A	0.800	31.30
	12:00-13:00	-	<0.100	-	<0.100	-	<0.100	-
	13:00-14:00	-	<0.100	-	<0.100	-	<0.100	-
	14:45	Long	0.575	N/A	0.525	N/A	0.700	22.70
	15:07	Long	0.575	N/A	0.600	N/A	0.750	50.00
31/10/66	08:00-09:00	-	<0.100	-	<0.100	-	<0.100	-
	09:54	Tran	0.450	22.70	0.300	2.58	0.125	1.18
	10:23	Long	0.500	22.70	0.325	19.20	0.750	27.80

หมายเหตุ:

N/A = Not Applicable

PPV = Peak Particle Velocity (mm/s)

Trigger Source, Geo : 0.100 mm/s (เริ่มทำการบันทึกค่าระดับความสั่นสะเทือนเมื่อความเร็วอนุภาค (Peak Particle Velocity, PPV) มีค่าตั้งแต่ 0.100 mm/s ขึ้นไป)

วิธีการตรวจวัด = เครื่องวัดระดับความสั่นสะเทือน

เริ่มทำการตรวจวัดตั้งแต่วันที่ 30 ตุลาคม 2566 เวลา 11:00 น. - วันที่ 31 ตุลาคม 2566 เวลา 11:00 น., เป็นเวลา 24 ชั่วโมง

ผลการตรวจวัดนี้รับรองเฉพาะช่วงเวลาที่ได้ทำการตรวจวัดเท่านั้น
ห้ามคัดถ่ายรายงานผลการตรวจวัดนี้ไปใช้ภายนอกของ บริษัท เอส.พี.เอส. คอนซัลติ้ง เซอร์วิส จำกัด

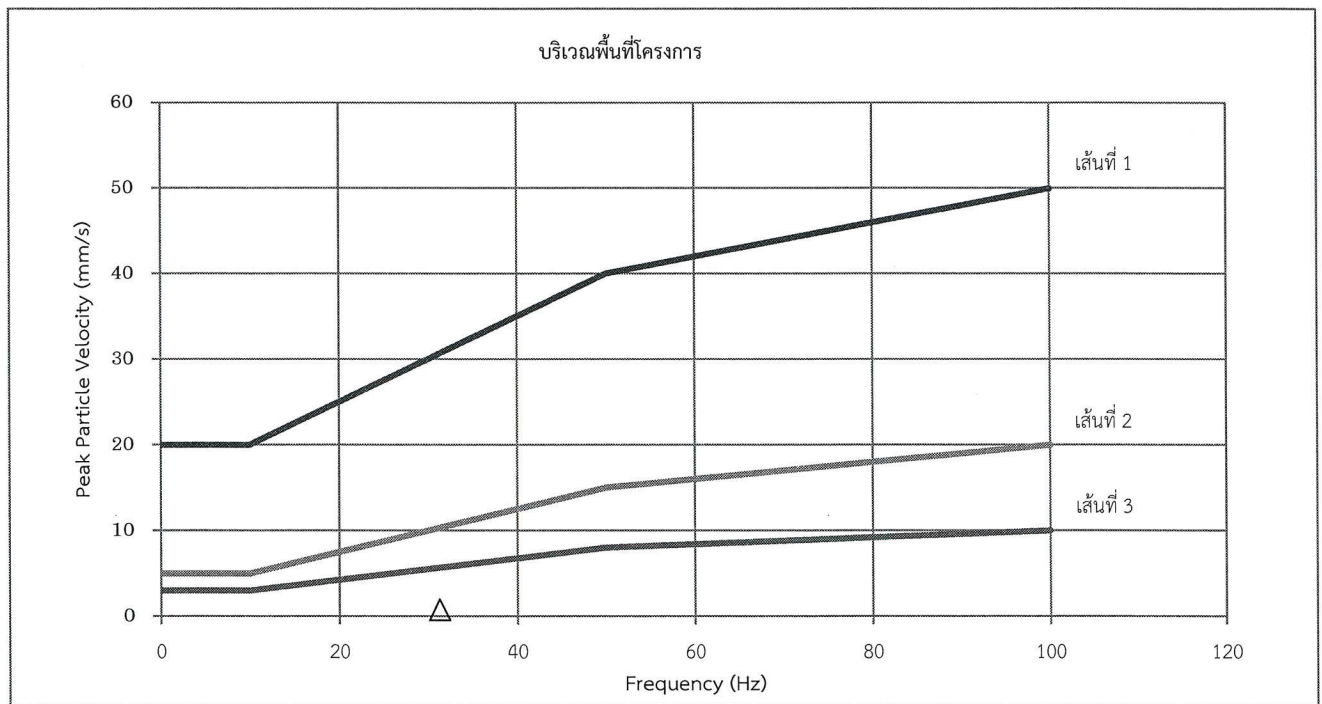


BY194/10/66

248/6/66

รายงานผลการตรวจวัดระดับความสั่นสะเทือน

โครงการ : ดี อีโค คอนโด พัทยา 3 (D Eco Condo Pattaya 3) วันที่ตรวจวัด : 30-31 ตุลาคม 2566
ที่ตั้งโครงการ : ซอยนาเกลือ 14 ถนนพทยา-นาเกลือ ตำบลนาเกลือ วันที่ออกรายงาน : 15 พฤศจิกายน 2566
อำเภอบางละมุง จังหวัดชลบุรี
ชื่อ/ที่อยู่ลูกค้า : บริษัท ดี เดย์ รีสอร์ท แอนด์ โฮเต็ล กรุ๊ป จำกัด
ผู้ตรวจวัด : บริษัท เอส.พี.เอส. คอนซัลติ้ง เซอร์วิส จำกัด



หมายเหตุ:

เส้นที่ 1 = อาคารที่ใช้หรือออกแบบเพื่อใช้ในทางอุตสาหกรรมและพาณิชย์กรรม

เส้นที่ 2 = อาคารที่พักอาศัยหรือออกแบบเพื่อใช้ในการอยู่อาศัย

เส้นที่ 3 = โครงสร้างอาคารที่สามารถรองรับแรงสั่นสะเทือนได้น้อย

× = Transverse

○ = Vertical

Δ = Longitudinal

มาตรฐาน = ประกาศคณะกรรมการสิ่งแวดล้อมแห่งชาติ ฉบับที่ 37 (พ.ศ. 2553) เรื่อง กำหนดมาตรฐานความสั่นสะเทือนเพื่อป้องกันผลกระทบต่ออาคาร (เทียบกับความสั่นสะเทือนในกรณีที่ 1 ตรวจวัดบริเวณฐานรากหรือชั้นล่างของอาคาร)

ผลการตรวจวัดนี้รับรองเฉพาะช่วงเวลาที่ได้ทำการตรวจวัดเท่านั้น

ห้ามคัดลอกหรือเผยแพร่ข้อมูลบางส่วนโดยไม่ได้รับอนุญาตจากบริษัทเจ้าของลิขสิทธิ์



บริษัท เอส.พี.เอส. คอนซัลติ้ง เซอร์วิส จำกัด
S.P.S. CONSULTING SERVICE CO., LTD.
7 ซอยพหลโยธิน 24 ถนนพหลโยธิน แขวงจอมพล เขตจตุจักร กรุงเทพฯ 10900
7 Soi Phaholyothin 24, Phaholyothin Rd., Jompol, Chatuchak, Bangkok 10900
Tel : (662) 939-4370-72, Fax : (662) 513-4221, E-mail : sale@spscon.com, www.spscon.com

1/1

BY250/11/66

248/6/66

รายงานผลการตรวจวัดระดับความสั่นสะเทือน

โครงการ : ดี อีโค่ คอนโด พัทยา 3 (D Eco Condo Pattaya 3)
ที่ตั้งโครงการ : ซอยนาเกลือ 14 ถนนพัทยา-นาเกลือ ตำบลนาเกลือ อำเภอบางละมุง จังหวัดชลบุรี
ชื่อ/ที่อยู่ลูกค้า : บริษัท ดี เดย์ รีสอร์ท แอนด์ โฮเต็ล กรุ๊ป จำกัด
ผู้ตรวจวัด : บริษัท เอส.พี.เอส. คอนซัลติ้ง เซอร์วิส จำกัด

วันที่ตรวจวัด : 21-22 พฤศจิกายน 2566
วันที่ออกรายงาน : 8 ธันวาคม 2566

บริเวณพื้นที่โครงการ								
Date	Time	Trigger	Transverse		Vertical		Longitudinal	
			PPV (mm/s)	Frequency (Hz)	PPV (mm/s)	Frequency (Hz)	PPV (mm/s)	Frequency (Hz)
21/11/23	12:00-13:00	-	<0.100	-	<0.100	-	<0.100	-
	14:50	Long	0.300	N/A	0.375	N/A	0.425	50.00
	14:00-15:00	-	<0.100	-	<0.100	-	<0.100	-
	15:00-16:00	-	<0.100	-	<0.100	-	<0.100	-
	16:00-17:00	-	<0.100	-	<0.100	-	<0.100	-
22/11/23	08:38	Long	0.225	N/A	0.275	N/A	0.425	25.00
	09:29	Tran	0.300	35.70	0.275	N/A	0.250	N/A
	10:00-11:00	-	<0.100	-	<0.100	-	<0.100	-
	11:00-12:00	-	<0.100	-	<0.100	-	<0.100	-

หมายเหตุ:

N/A = Not Applicable

PPV = Peak Particle Velocity (mm/s)

Trigger Source, Geo : 0.100 mm/s (เริ่มทำการบันทึกค่าระดับความสั่นสะเทือนเมื่อความเร็วอนุภาค (Peak Particle Velocity, PPV) มีค่าตั้งแต่ 0.100 mm/s ขึ้นไป)

วิธีการตรวจวัด = เครื่องวัดระดับความสั่นสะเทือน

เริ่มทำการตรวจวัดตั้งแต่วันที่ 21 พฤศจิกายน 2566 เวลา 12:00 น. - วันที่ 22 พฤศจิกายน 2566 เวลา 12:00 น., เป็นเวลา 24 ชั่วโมง

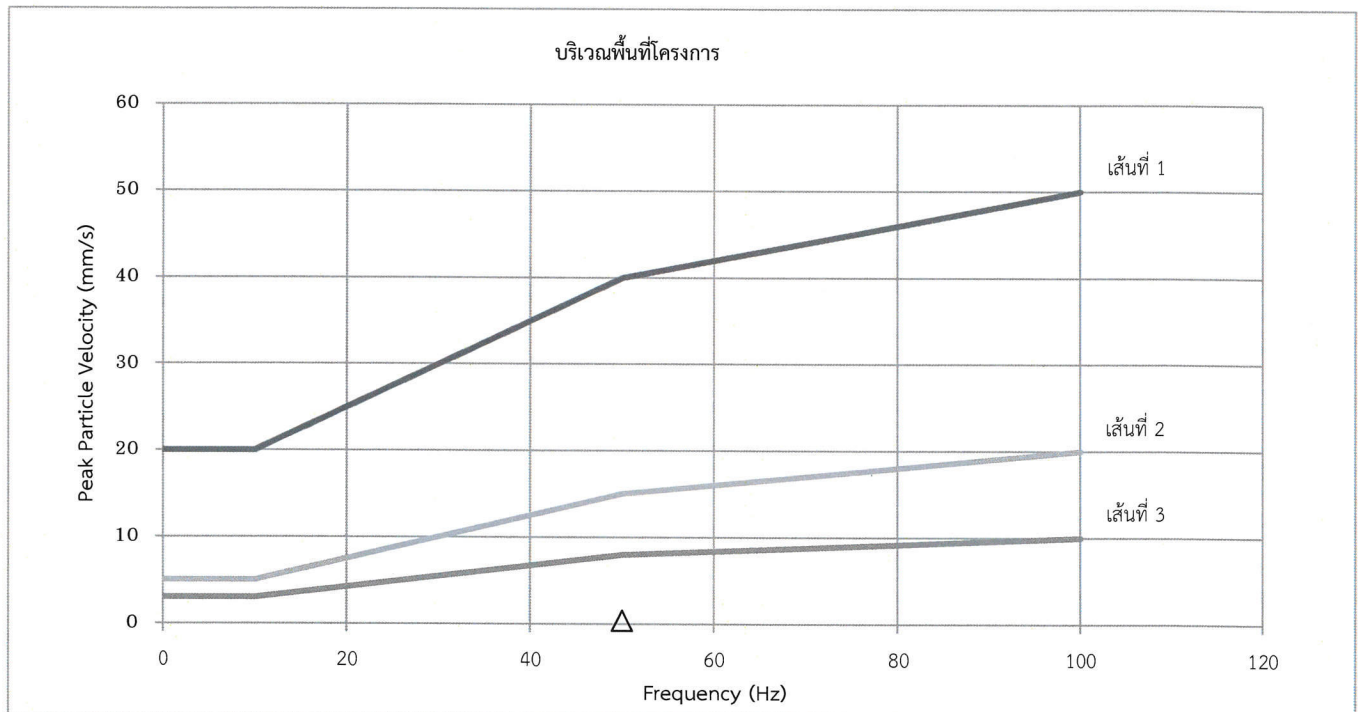
ผลการตรวจวัดนี้รับรองเฉพาะช่วงเวลาที่ได้ทำการตรวจวัดเท่านั้น
ห้ามคัดลอกข้อมูลไปใช้โดยไม่ได้รับอนุญาต

BY250/11/66

248/6/66

รายงานผลการตรวจวัดระดับความสั่นสะเทือน

โครงการ : ดี อีโค คอนโด พัทยา 3 (D Eco Condo Pattaya 3) วันที่ตรวจวัด : 21-22 พฤศจิกายน 2566
ที่ตั้งโครงการ : ซอยนาเกลือ 14 ถนนพทยา-นาเกลือ ตำบลนาเกลือ วันที่ออกรายงาน : 8 ธันวาคม 2566
อำเภอบางละมุง จังหวัดชลบุรี
ชื่อ/ที่อยู่ลูกค้า : บริษัท ดี เดย์ รีสอร์ท แอนด์ โฮเต็ล กรุ๊ป จำกัด
ผู้ตรวจวัด : บริษัท เอส.พี.เอส. คอนซัลติ้ง เซอร์วิส จำกัด



หมายเหตุ:

เส้นที่ 1 = อาคารที่ใช้หรือออกแบบเพื่อใช้ในทางอุตสาหกรรมและพาณิชย์กรรม

เส้นที่ 2 = อาคารที่พักอาศัยหรือออกแบบเพื่อใช้ในการอยู่อาศัย

เส้นที่ 3 = โครงสร้างอาคารที่สามารถรองรับแรงสั่นสะเทือนได้น้อย

X = Transverse

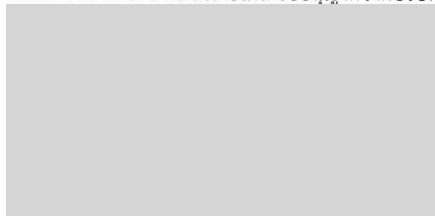
O = Vertical

△ = Longitudinal

มาตรฐาน = ประกาศคณะกรรมการสิ่งแวดล้อมแห่งชาติ ฉบับที่ 37 (พ.ศ. 2553) เรื่อง กำหนดมาตรฐานความสั่นสะเทือนเพื่อป้องกันผลกระทบต่ออาคาร (เทียบกับความสั่นสะเทือนในกรณีที่ 1 ตรวจวัดบริเวณฐานรากหรือชั้นล่างของอาคาร)

ผลการตรวจวัดนี้รับรองเฉพาะช่วงเวลาที่ได้ทำการตรวจวัดเท่านั้น

ห้ามคัดลอกหรือเผยแพร่รายงานผลตรวจวัดเพียงบางส่วนโดยไม่ได้รับอนุญาตจากบริษัทเป็นลายลักษณ์อักษร





บริษัท เอส.พี.เอส. คอนซัลติ้ง เซอร์วิส จำกัด
S.P.S. CONSULTING SERVICE CO., LTD.
7 ซอยพหลโยธิน 24 ถนนพหลโยธิน แขวงจอมพล เขตจตุจักร กรุงเทพฯ 10900
7 Soi Phaholyothin 24, Phaholyothin Rd., Jompol, Chatuchak, Bangkok 10900
Tel : (662) 939-4370-72, Fax : (662) 513-4221, E-mail : sale@spscon.com., www.spscon.com

1/1

BY302/12/66

248/6/66

รายงานผลการตรวจวัดระดับความสั่นสะเทือน

โครงการ : ดี อีโค คอนโด พัทยา 3 (D Eco Condo Pattaya 3)
ที่ตั้งโครงการ : ซอยนาเกลือ 14 ถนนพทยา-นาเกลือ ตำบลนาเกลือ อำเภอบางละมุง จังหวัดชลบุรี
ชื่อ/ที่อยู่ลูกค้า : บริษัท ดี เดย์ รีสอร์ท แอนด์ โฮเต็ล กรุ๊ป จำกัด
ผู้ตรวจวัด : บริษัท เอส.พี.เอส. คอนซัลติ้ง เซอร์วิส จำกัด

วันที่ตรวจวัด : 25-26 ธันวาคม 2566
วันที่ออกรายงาน : 15 มกราคม 2567

บริเวณพื้นที่โครงการ								
Date	Time	Trigger	Transverse		Vertical		Longitudinal	
			PPV (mm/s)	Frequency (Hz)	PPV (mm/s)	Frequency (Hz)	PPV (mm/s)	Frequency (Hz)
25/12/23	10:00-11:00	-	<0.100	-	<0.100	-	<0.100	-
	11:00-12:00	-	<0.100	-	<0.100	-	<0.100	-
	12:00-13:00	-	<0.100	-	<0.100	-	<0.100	-
	13:00-14:00	-	<0.100	-	<0.100	-	<0.100	-
	14:00-15:00	-	<0.100	-	<0.100	-	<0.100	-
	15:26	Tran	0.300	22.70	0.150	N/A	0.225	N/A
	16:07	Vert	0.150	N/A	0.325	41.70	0.200	22.70
26/12/23	08:22	Long	0.175	17.90	0.125	N/A	0.200	35.70
	09:00-10:00	-	<0.100	-	<0.100	-	<0.100	-
	10:00-11:00	-	<0.100	-	<0.100	-	<0.100	-

หมายเหตุ:

N/A = Not Applicable

PPV = Peak Particle Velocity (mm/s)

Trigger Source, Geo : 0.100 mm/s (เริ่มทำการบันทึกค่าระดับความสั่นสะเทือนเมื่อความเร็วอนุภาค (Peak Particle Velocity, PPV) มีค่าตั้งแต่ 0.100 mm/s ขึ้นไป)

วิธีการตรวจวัด = เครื่องวัดระดับความสั่นสะเทือน

เริ่มทำการตรวจวัดตั้งแต่วันที่ 25 ธันวาคม 2566 เวลา 10:00 น. - วันที่ 26 ธันวาคม 2566 เวลา 10:00 น., เป็นเวลา 24 ชั่วโมง

ผลก
ห้ามคัดถ่ายรายงาน

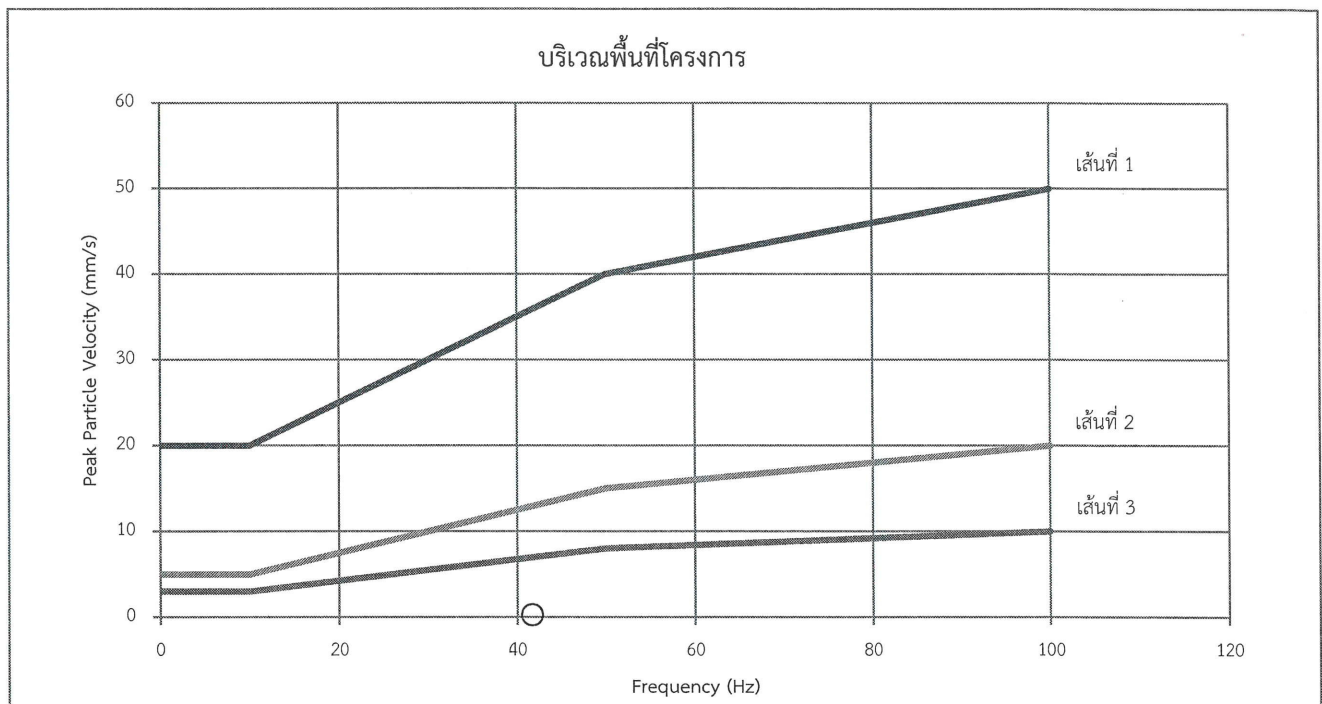


BY302/12/66

248/6/66

รายงานผลการตรวจวัดระดับความสั่นสะเทือน

โครงการ : ดี อีโค คอนโด พัทยา 3 (D Eco Condo Pattaya 3) วันที่ตรวจวัด : 25-26 ธันวาคม 2566
ที่ตั้งโครงการ : ซอยนาเกลือ 14 ถนนพทยา-นาเกลือ ตำบลนาเกลือ วันที่ออกรายงาน : 15 มกราคม 2567
อำเภอบางละมุง จังหวัดชลบุรี
ชื่อ/ที่อยู่ลูกค้า : บริษัท ดี เดย์ รีสอร์ท แอนด์ โฮเต็ล กรุ๊ป จำกัด
ผู้ตรวจวัด : บริษัท เอส.พี.เอส. คอนซัลติ้ง เซอร์วิส จำกัด



หมายเหตุ:

เส้นที่ 1 = อาคารที่ใช้หรือออกแบบเพื่อใช้ในทางอุตสาหกรรมและพาณิชย์กรรม

เส้นที่ 2 = อาคารที่พักอาศัยหรือออกแบบเพื่อใช้ในการอยู่อาศัย

เส้นที่ 3 = โครงสร้างอาคารที่สามารถรองรับแรงสั่นสะเทือนได้น้อย

× = Transverse

○ = Vertical

△ = Longitudinal

มาตรฐาน = ประกาศคณะกรรมการสิ่งแวดล้อมแห่งชาติ ฉบับที่ 37 (พ.ศ. 2553) เรื่อง กำหนดมาตรฐานความสั่นสะเทือนเพื่อป้องกันผลกระทบต่ออาคาร (เทียบกับความสั่นสะเทือนในกรณีที่ 1 ตรวจวัดบริเวณฐานรากหรือชั้นล่างของอาคาร)

ผลการตรวจวัดนี้รับรองเฉพาะช่วงเวลาที่ได้ทำการตรวจวัดเท่านั้น

ห้ามคัดลอกหรือเผยแพร่รายงานผลตรวจวัดเพียงบางส่วนโดยไม่ได้รับอนุญาตจากบริษัทเป็นลายลักษณ์อักษร